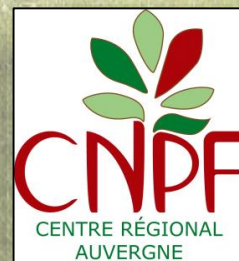


Site Natura 2000 ZPS Sologne bourbonnaise

17 Mars 2022

Paray-le-Frésil



AGIR pour la
BIODIVERSITÉ
AUVERGNE-RHÔNE-ALPES

Programme

➤ **Rappels** : enjeux et objectifs du site

➤ **Bilan des actions 2020 et 2021** :

- ✓ Mise en œuvre de la contractualisation
 - Contrat Natura 2000
 - Charte Natura 2000
 - MAEC
 - Recherche des aires de rapaces
- ✓ Mise en œuvre des actions non contractuelles
- ✓ Amélioration des connaissances et suivis scientifiques
- ✓ Assistance aux évaluations d'incidences
- ✓ Communication, sensibilisation et information
 - ✓ Réalisation d'un flyer
- ✓ Gestion administrative et financière

➤ **Présentation du programme prévisionnel de 2022** :

- ✓ Les grandes lignes de l'animation 2022
- ✓ Projet de communication sur le territoire



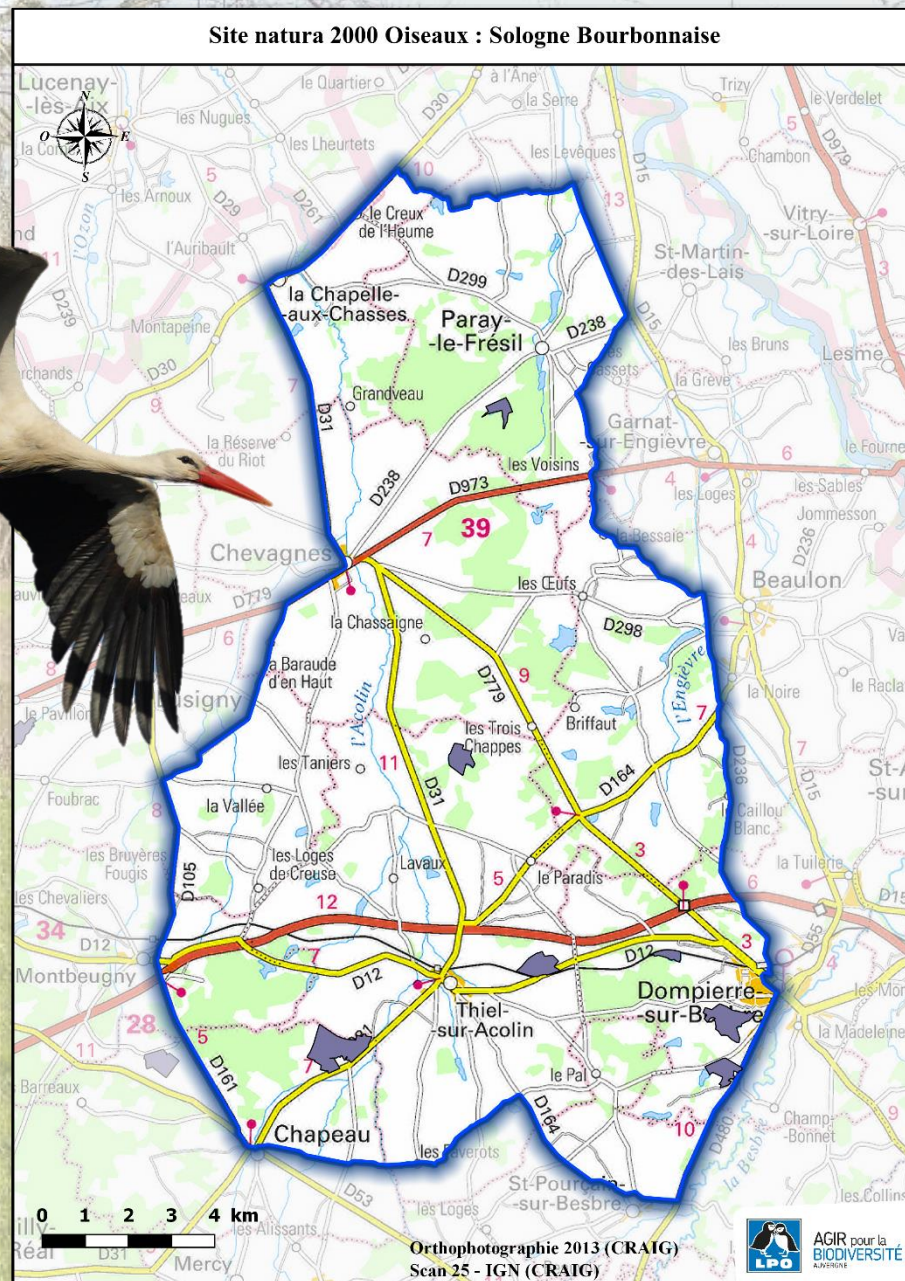
A landscape photograph showing a grassy field in the foreground, a small pond in the middle ground, and a line of bare trees in the background. The sky is overcast. The word "Rappels" is overlaid in the center.

Rappels

Rappels : les enjeux

22 220 hectares,
répartie sur 11
communes

- 39 espèces d'oiseaux d'intérêt européen + intérêt migratoire
- => Désignation du territoire en site Natura 2000



Rappel : les objectifs

A - Maintenir et favoriser les habitats favorables aux oiseaux remarquables

B - Favoriser la production de ressources alimentaires pour les oiseaux

C - *Limiter les risques de mortalité des oiseaux*

D - *Limiter le dérangement en période de nidification*

E - Permettre l'appropriation du site Natura 2000 et de ses enjeux par les habitants et les usagers

F - *Mettre en valeur le site auprès du public*

G - *Suivre l'évolution des habitats et des espèces d'intérêt communautaire*



A landscape photograph showing a green grassy field in the foreground. In the middle ground, there is a small, calm pond. The background is filled with many bare, leafless trees, suggesting a late autumn or winter setting. The sky is overcast and grey. The text "Bilan des actions 2020 et 2021" is overlaid in the center of the image, underlined.

Bilan des actions 2020 et 2021

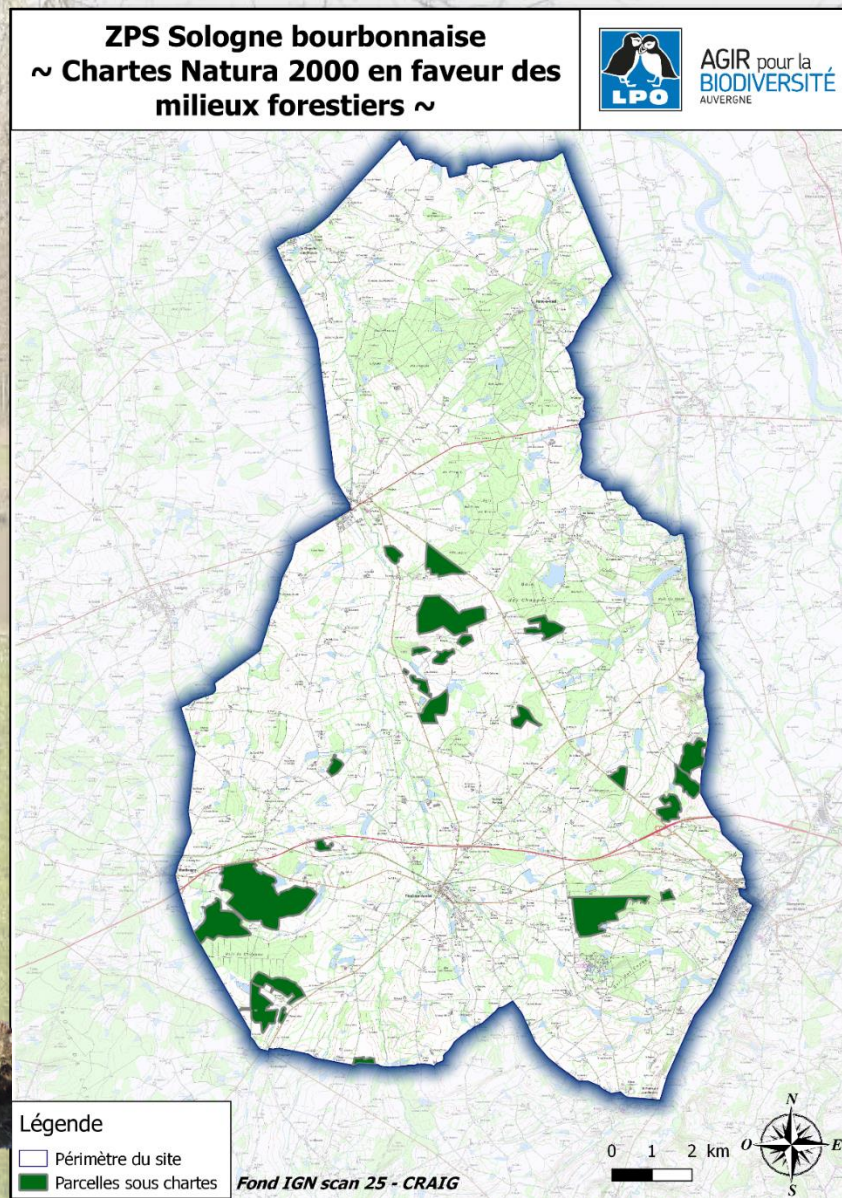
Mise en œuvre de la contractualisation

Travail du CNPFA => contrats et chartes
sur les massifs forestiers

➤ La charte Natura 2000

➤ 11 Chartes signées (912ha)

➤ Pas de nouveau contractant en
2020 ni 2021



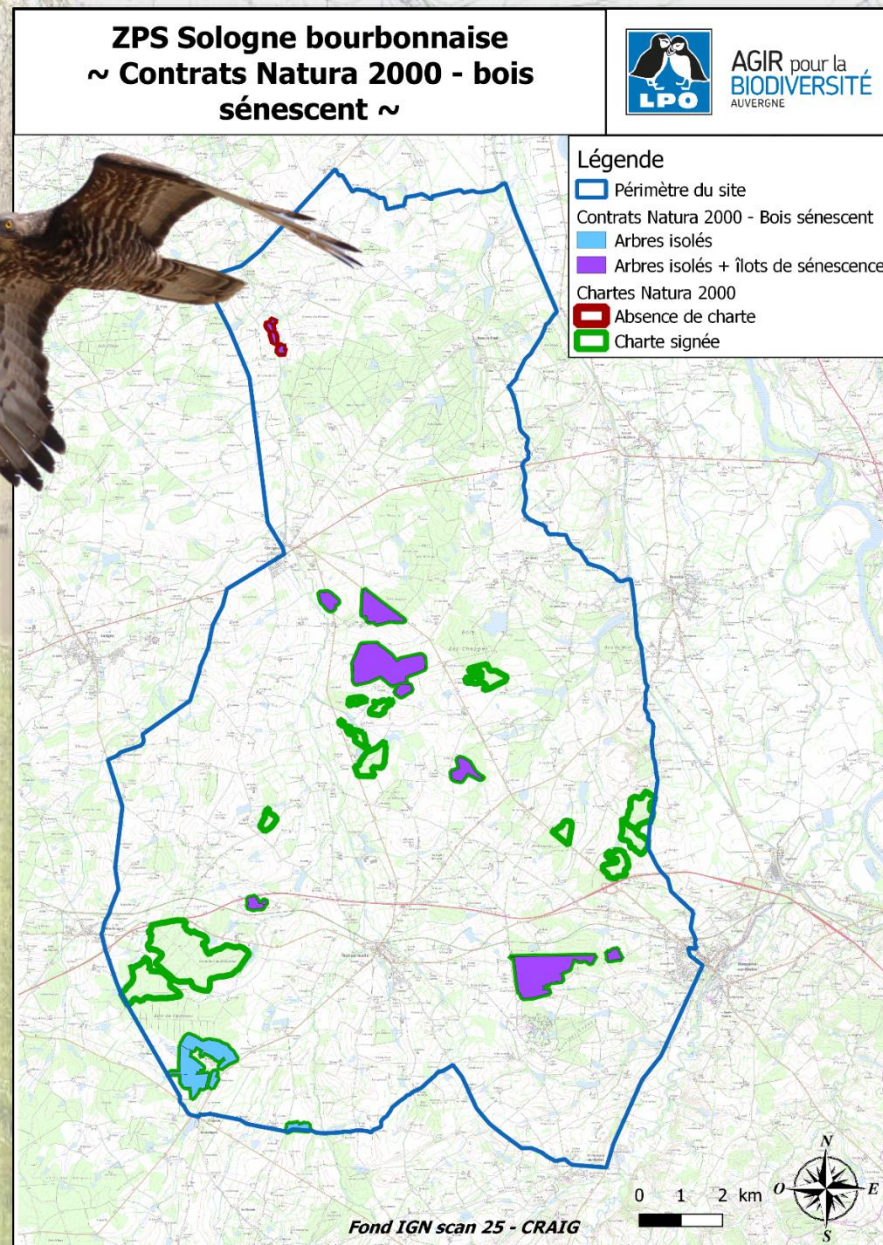
Mise en œuvre de la contractualisation

Travail du CNPF => contrats et chartes sur les massifs forestiers

➤ Les contrats Natura 2000 forestiers

➤ 8 Contrats pour le maintien d'arbres sénescents (404 arbres) dont 4 Contrats avec un maintien d'îlots de sénescence (11,05ha)

➤ Pas de nouveau contractant en 2020 ni 2021



AGIR pour la
BIODIVERSITÉ
AUVERGNE

Mise en œuvre de la contractualisation

➤ Les contrats Natura 2000 ni-ni

✓ 1) Vérification du statut réglementaire de 23 étangs (DTT) en 2019

✓ 2) Envoi des courriers aux étangs en règle

✓ 13 étangs en règles

✓ 12 propriétaires



Aide pour la préservation de la biodiversité sur votre territoire



Site Nature 2000 - Sologne Bourbonnaise

Le site Natura 2000 de la Sologne bourbonnaise, d'une superficie de 22 220 hectares est situé dans 11 communes et 3 communautés de communes. Les milieux naturels forestiers, les zones humides et les milieux agro-pastoraux la composant, abritent de nombreuses espèces d'oiseaux.

En effet, le site de la Sologne bourbonnaise est reconnu zone humide d'intérêt national pour sa faune et sa flore.

La charte

- Basée sur le **volontariat**
- Respect de certains **engagements** et **recommandations** en faveur de la biodiversité
- Sur les parcelles **non-bâties**
- Sur une durée de **5 ans renouvelable**
- **Exonération** de la taxe foncière

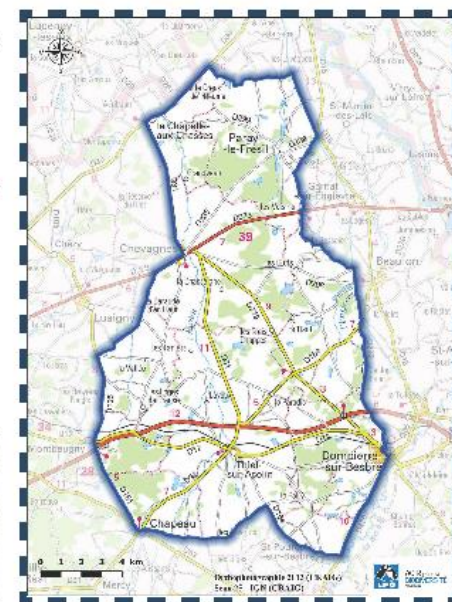
Les contrats

- Mise en œuvre de travaux en faveur de la **biodiversité**
- **Remboursement** de 100% des travaux
- Remboursement sur devis **après réalisation des travaux**
- **Types de travaux :**
 - Restauration et entretien de la végétation des berges
 - Lutte contre l'envasement
 - Elimination ou limitation d'une espèce animale ou végétale indésirable
 - Création et disposition d'aménagements artificiels en faveur des espèces
 - Création et entretien de mares



Création d'une mare

Zone éligible



Si vous êtes intéressé(e) veuillez contacter :

Anne-Sophie DE PIERI
LPO Auvergne
06 80 72 15 12

04 73 36 39 79 (de 13h30 à 17h30)
anne-sophie.depieri@lpo.fr



Mise en œuvre de la contractualisation

➤ Les Mesures Agri Environnementales et Climatique

Pas d'action en 2020 ni 2021



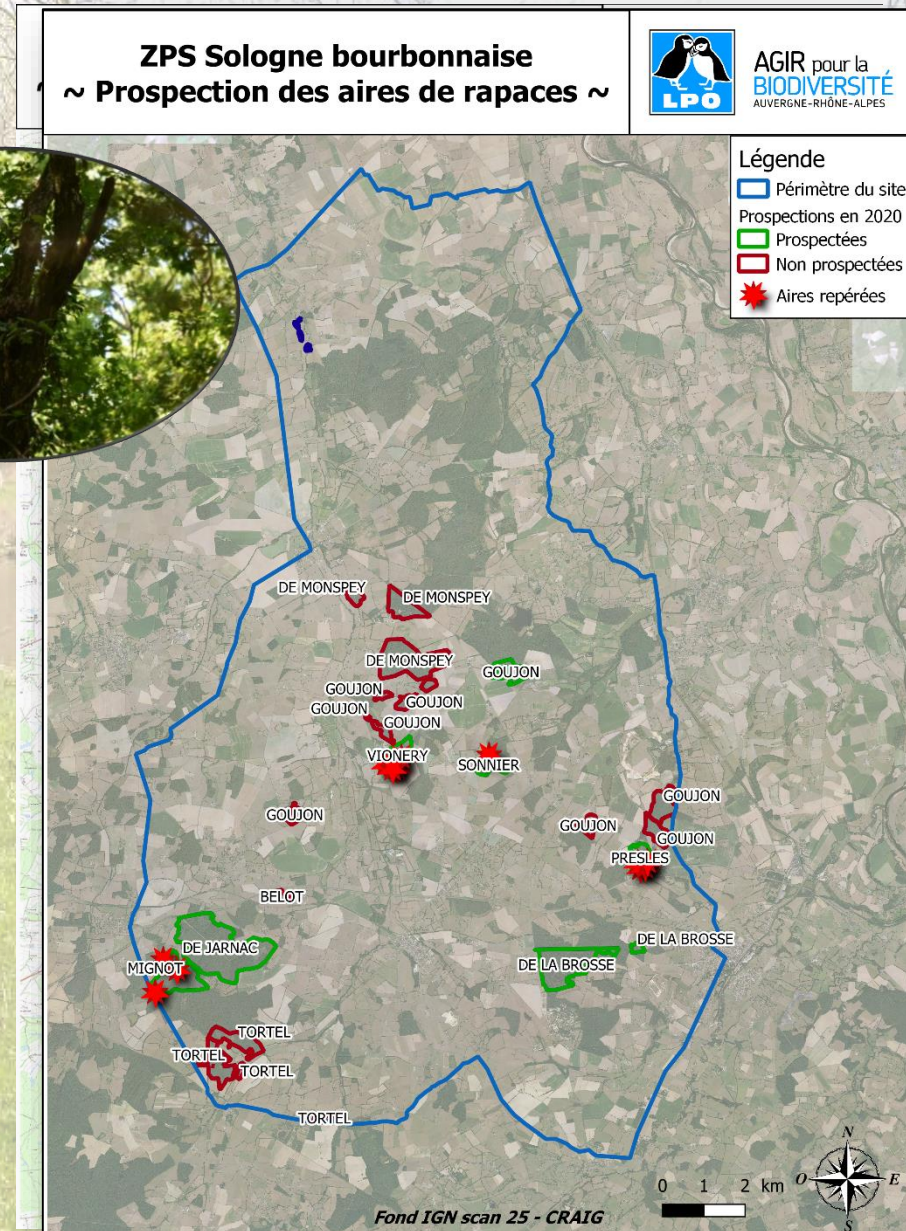
Mise en œuvre d'actions non contractuelles

✓ Suivis des nids

- Sur les parcelles avec une charte/contrat
- Avec l'accord du propriétaire
- Recherche de nids en hivers
- Vérification de l'espèce qui niche au printemps

✓ Résultats

- 2020 : 8 parcelles de 7 propriétaires prospectées => 743 ha
- **9 nids** trouvés
- 7 nids occupés par des espèces de la Directive Oiseaux : **Bondrée apivore, Milan noir, Aigle botté**



Mise en œuvre d'actions non contractuelles

✓ Suivis des nids

- Sur les parcelles avec une charte/contrat
- Avec l'accord du propriétaire
- Recherche de nids en hivers
- Vérification de l'espèce qui niche au printemps



✓ Résultats

- 2021 : 13 parcelles de 6 propriétaires prospectées => **1497ha**
- **50 nids** trouvés
- Dont 4 nids occupés par des espèces de la Directive Oiseaux : le **Milan noir**, la **Bondrée apivore** et l'**Aigle botté**



Mise en œuvre d'actions non contractuelles

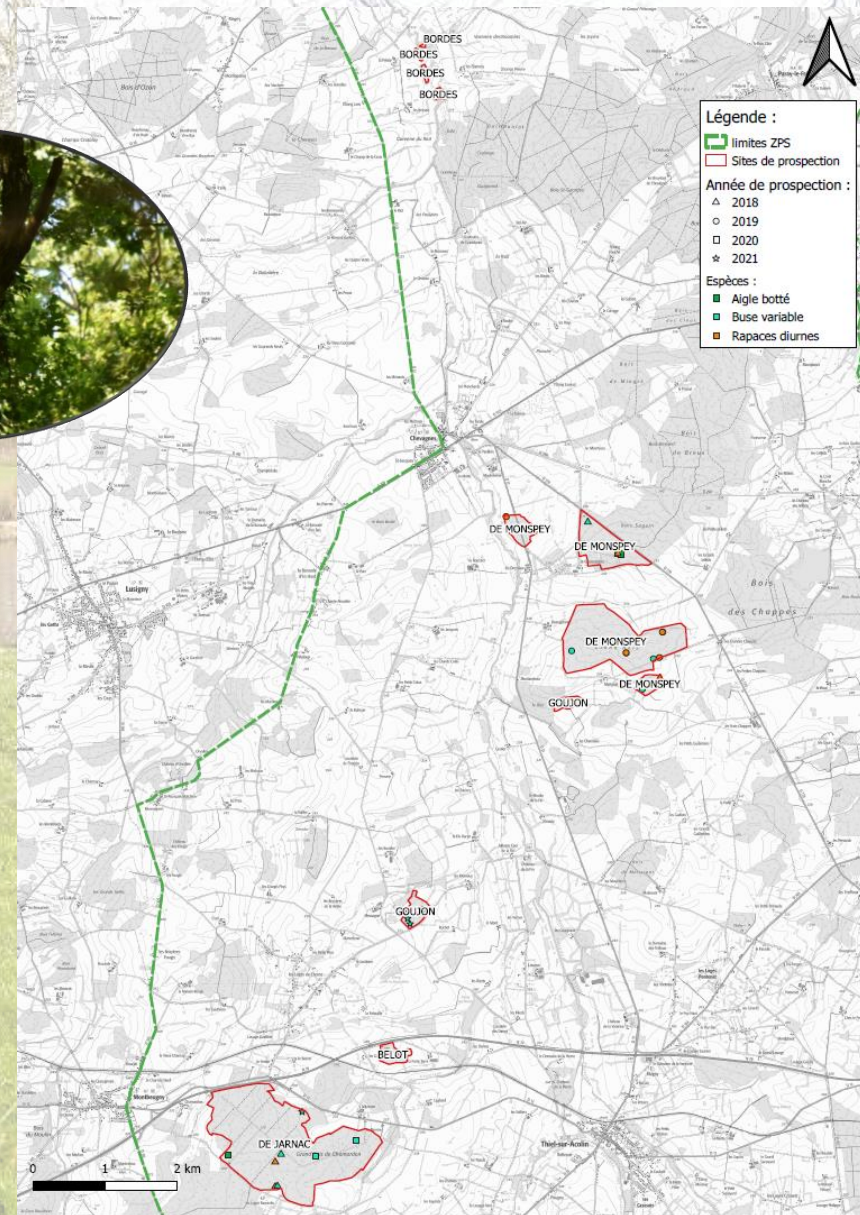
✓ Suivis des nids

- Sur les parcelles avec une charte/contrat
- Avec l'accord du propriétaire
- Recherche de nids en hivers
- Vérification de l'espèce qui niche au printemps



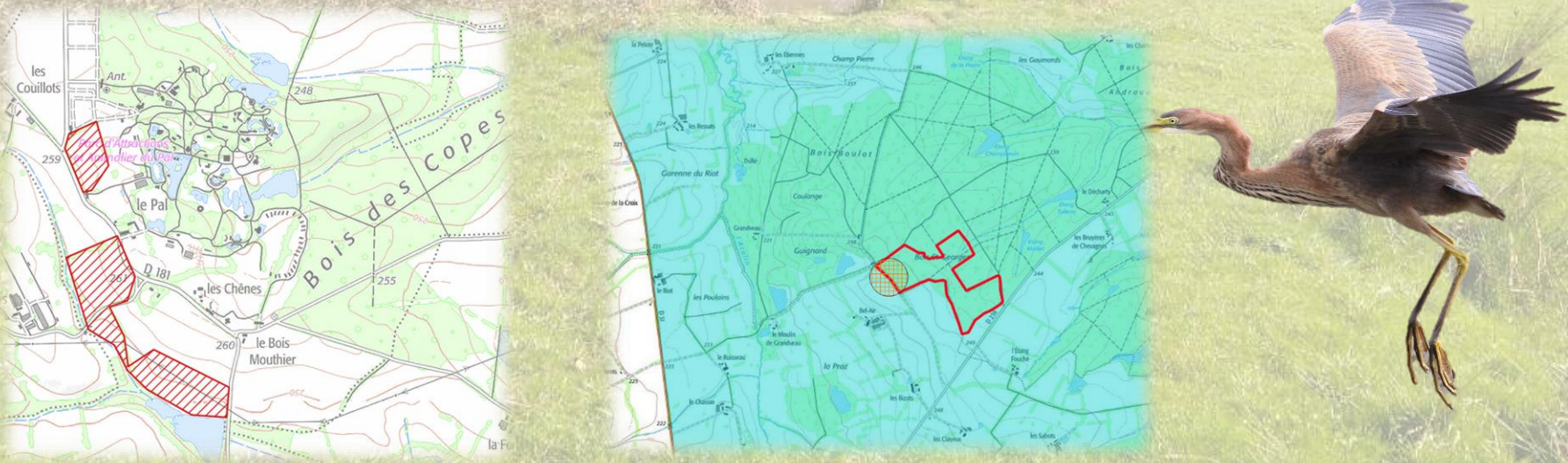
✓ Résultats

- 2022 : 12 parcelles de 5 propriétaires prospectées => **418 ha**
- **39 nids** trouvés
- Deuxième passage au printemps 2022!

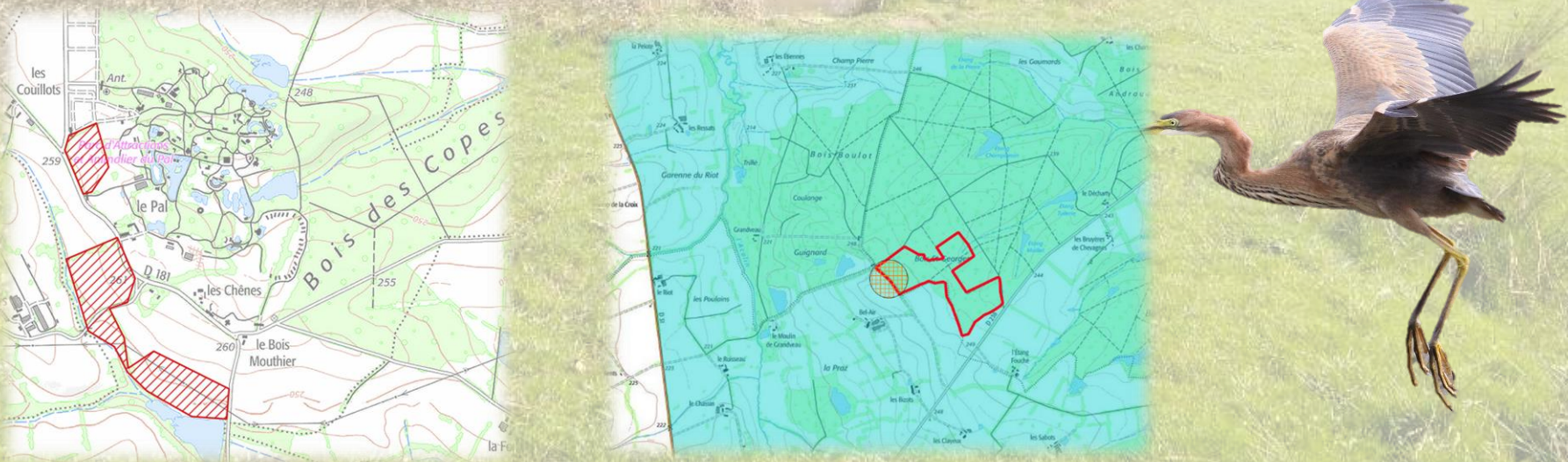


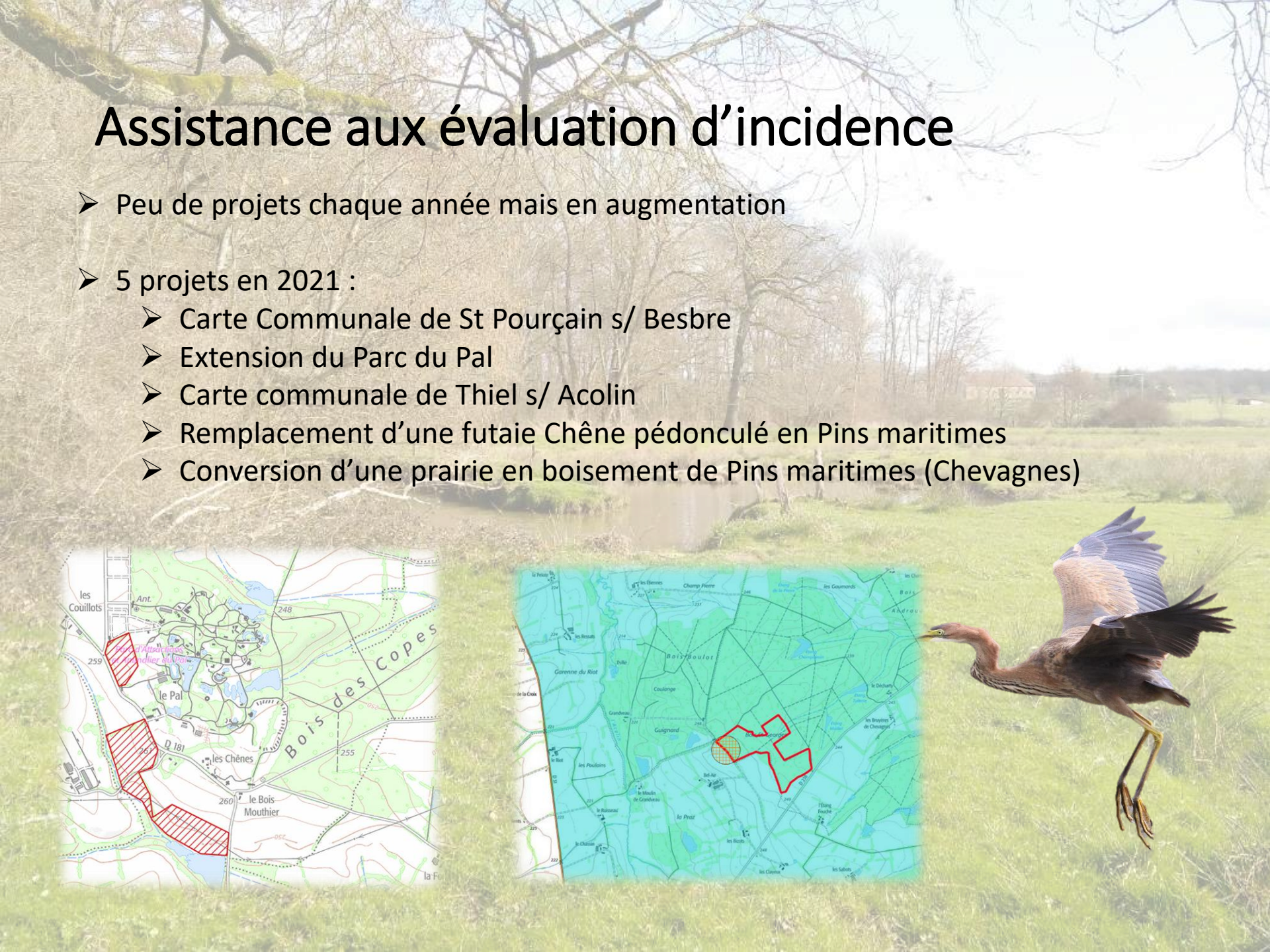
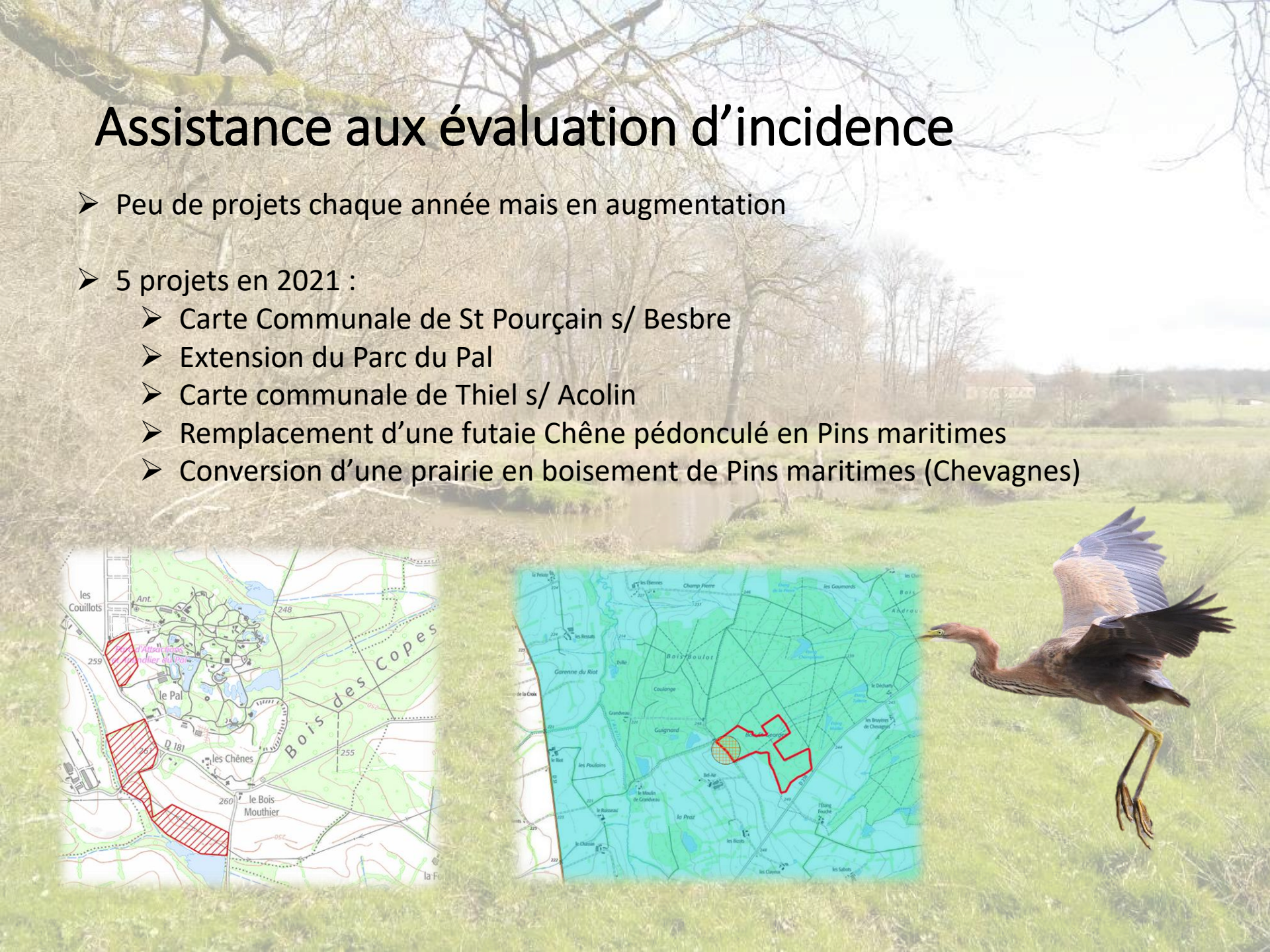
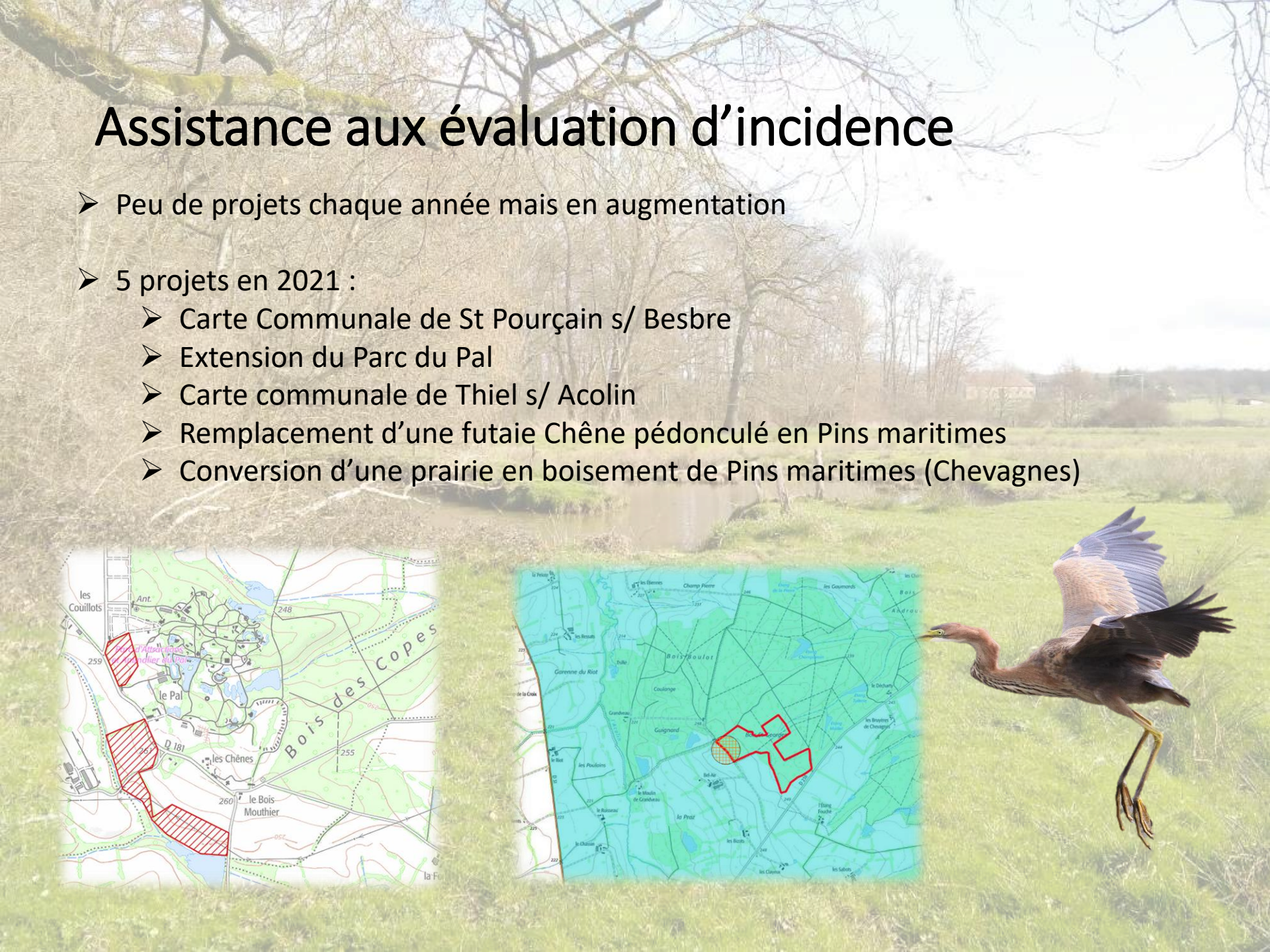
Assistance aux évaluation d'incidence

- Peu de projets chaque année mais en augmentation
- 5 projets en 2021 :
 - Carte Communale de St Pourçain s/ Besbre
 - Extension du Parc du Pal
 - Carte communale de Thiel s/ Acolin
 - Remplacement d'une futaie Chêne pédonculé en Pins maritimes
 - Conversion d'une prairie en boisement de Pins maritimes (Chevagnes)



The image contains two maps and a photograph of a heron. The left map shows a topographic area with labels like 'les Couillots', 'Ant.', 'le Pal', 'les Chênes', 'Bois des Copes', and 'le Bois Mouthier'. A red hatched area is highlighted. The right map shows a similar topographic area with labels like 'Champ Pisse', 'les Gaudemonts', 'les Chênes', 'les Bouteilles de Chevagnes', and 'les Sables'. A red hatched area is also highlighted. A heron is shown in flight on the right side of the image, facing left.

- # Assistance aux évaluation d'incidence
- Peu de projets chaque année mais en augmentation
 - 5 projets en 2021 :
 - Carte Communale de St Pourçain s/ Besbre
 - Extension du Parc du Pal
 - Carte communale de Thiel s/ Acolin
 - Remplacement d'une futaie Chêne pédonculé en Pins maritimes
 - Conversion d'une prairie en boisement de Pins maritimes (Chevagnes)
- 
- The image contains two maps and a photograph of a heron. The left map is a topographic map of the area around St Pourçain-sur-Besbre, showing the 'Bois des Copes' and the 'le Pal' area. The right map is a topographic map of the area around Thiel-sur-Acolin, showing the 'Bois de la Crotte' and the 'le Pal' area. A heron is shown in flight on the right side of the image, facing left.



Amélioration des connaissances

• Etude sur les espèces inféodées aux milieux humides

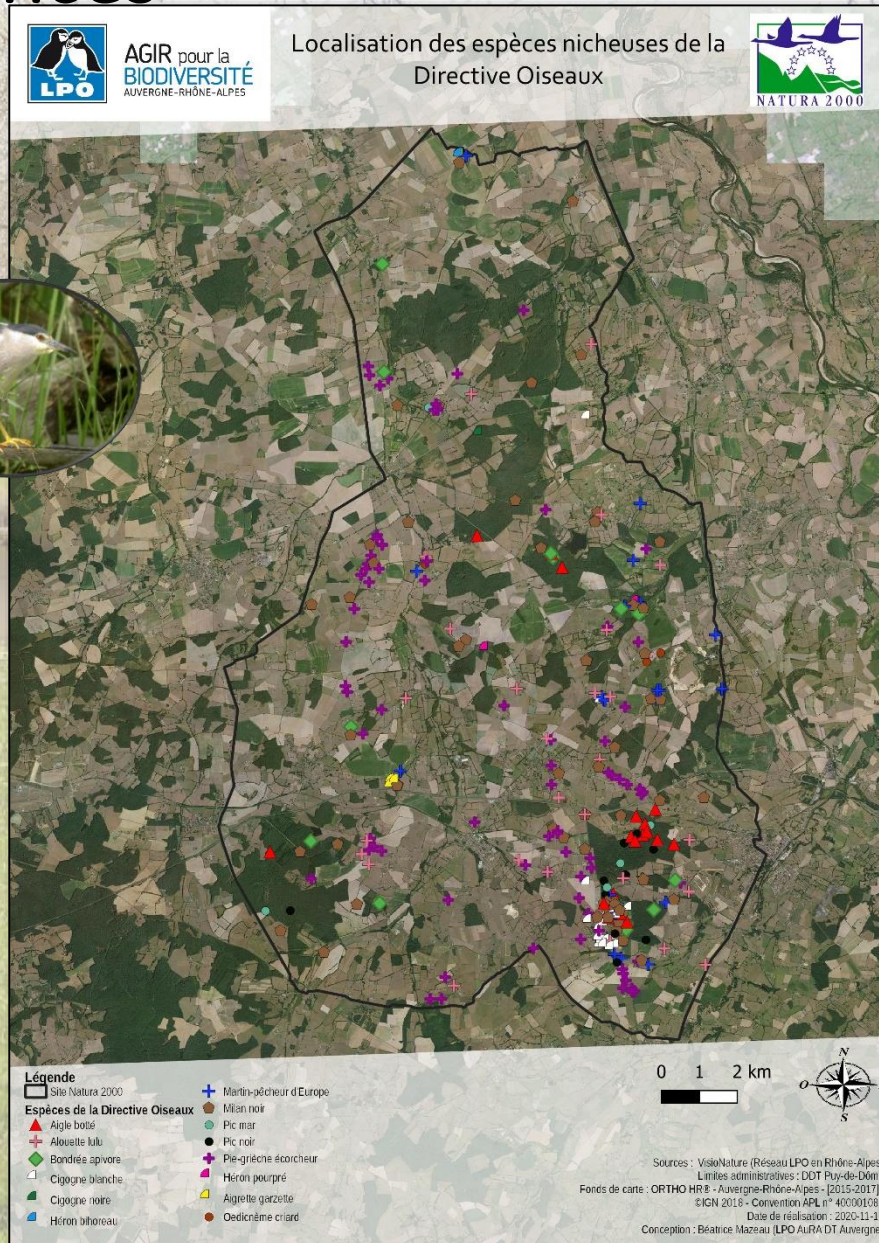
En 2020:

15 étangs prospectés :

➤ les 15 intéressants de 2019

14 espèces DO : *Aigle botté*, *Aigrette garzette*, *Alouette lulu*, *Bondrée apivore*, *Cigogne blanche*, *Cigogne noire*, *héron bihoreau*, *Héron pourpré*, *Martin-pêcheur d'Europe*, *Milan noir*, *Pic mar*, *Pic noir*, *Pie-grièche écorcheur* et *Ædicnème criard*

Espèces dont des nids ont été identifiés grâce au suivi



Amélioration des connaissances

- Etude sur les espèces inféodées aux milieux humides

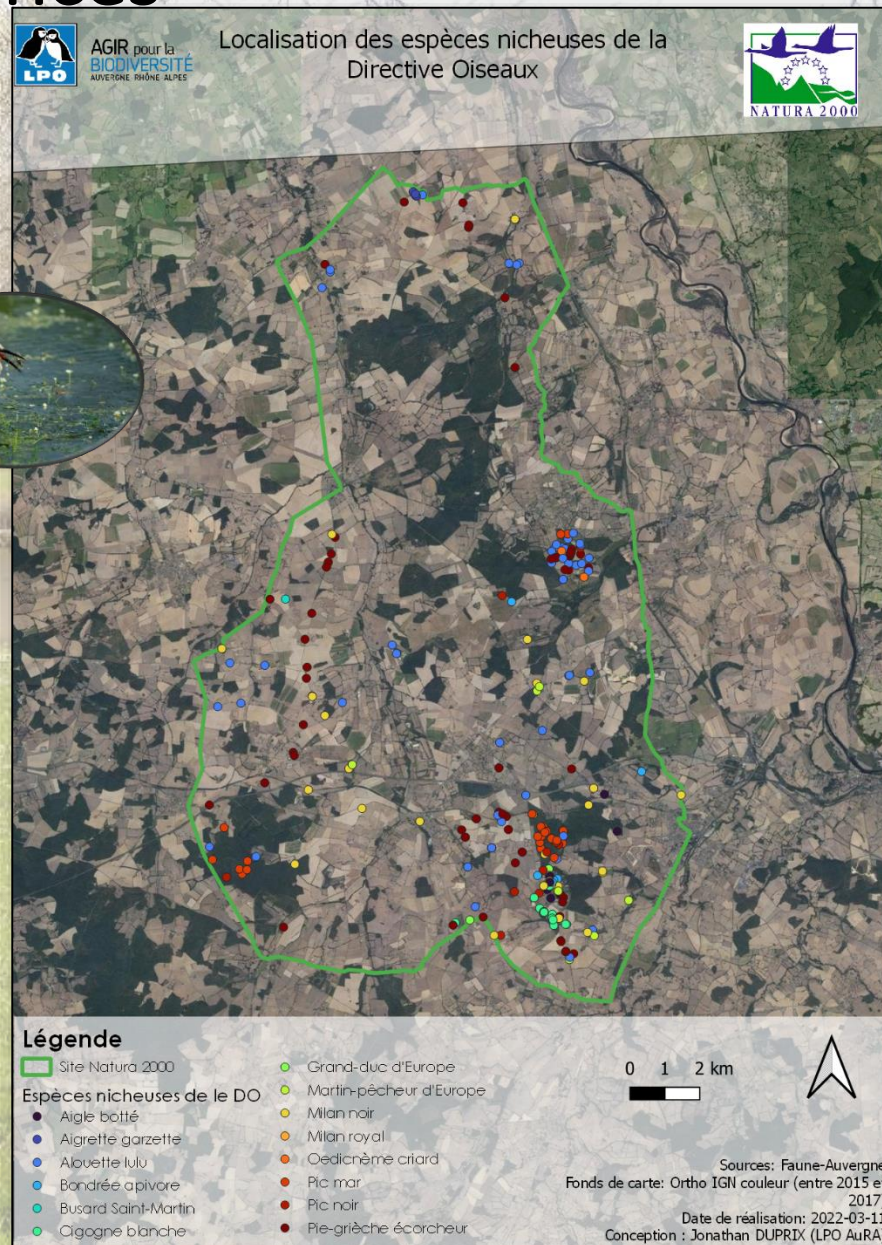
En 2021:

15 étangs prospectés :

➤ les 15 intéressants

14 espèces DO : *Aigle botté*, *Aigrette garzette*, *Alouette lulu*, *Bondrée apivore*, *Busard Saint-Martin*, *Cigogne blanche*, *Grand-Duc d'Europe*, *Martin-pêcheur d'Europe*, *Milan noir*, *Milan royal*, *Œdicnème criard*, *Pic mar*, *Pic noir* et *Pie-grièche écorcheur*

Espèces dont des nids ont été identifiés grâce au suivi



- Flyer

- ## Les Outils Natura 2000

Le programme Natura 2000 propose aux acteurs de son territoire d'agir en faveur de la biodiversité via deux types d'actions :

Les Contrats Natura 2000

Il s'agit d'actions en faveur de la biodiversité à mettre en place sur des parcelles. Ces projets, travaux ou aménagements réalisés dans le cadre du contrat sont entièrement financés par le programme Natura 2000.

La Charte Natura 2000

Il s'agit d'un engagement en faveur de la biodiversité qui n'entraîne ni surcoût ni perte financière pour le contractant, mais qui permet d'obtenir une exonération de la taxe foncière non bâtie sur les parcelles engagées dans la charte.

Les 3 types de contrats

Mesures Agro-Environnementales	Que faire si ces outils vous intéressent ?
Fauches tardives	Contacter la structure animatrice du site Natura 2000 : Anne-Sophie De Pieri Animatrice Natura 2000 LPO Auvergne Rhône Alpes Délégation Auvergne 04 73 36.00.02 06 80 72 15 12 anne-sophie.depieri@lpo.fr
Haies, alignements d'arbres	
Contrats forestiers	
Maintient du bois sénescents	
Restauration et entretien de ripisylves	
Contrats ni agricoles ni forestiers	
Création de roselières	
Aménagements contre l'envasement	

Vous habitez le site Natura 2000

Sologne bourbonnaise

L'EUROPE s'engage en région
Auvergne-Rhône-Alpes
NATURA 2000

LE MINISTRE DE LA TRANSITION ÉCOLOGIQUE
NATURA 2000

LE MINISTRE DE LA TRANSITION ÉCOLOGIQUE
NATURA 2000

LE MINISTRE DE LA TRANSITION ÉCOLOGIQUE
NATURA 2000

LE MINISTRE DE LA TRANSITION ÉCOLOGIQUE
NATURA 2000

LE MINISTRE DE LA TRANSITION ÉCOLOGIQUE
NATURA 2000

L'EUROPE s'engage en région
Auvergne-Rhône-Alpes
NATURA 2000

LE MINISTRE DE LA TRANSITION ÉCOLOGIQUE
NATURA 2000

LE MINISTRE DE LA TRANSITION ÉCOLOGIQUE
NATURA 2000

LE MINISTRE DE LA TRANSITION ÉCOLOGIQUE
NATURA 2000

LE MINISTRE DE LA TRANSITION ÉCOLOGIQUE
NATURA 2000

LE MINISTRE DE LA TRANSITION ÉCOLOGIQUE
NATURA 2000

L'EUROPE s'engage en région
Auvergne-Rhône-Alpes
NATURA 2000

LE MINISTRE DE LA TRANSITION ÉCOLOGIQUE
NATURA 2000

LE MINISTRE DE LA TRANSITION ÉCOLOGIQUE
NATURA 2000

LE MINISTRE DE LA TRANSITION ÉCOLOGIQUE
NATURA 2000

LE MINISTRE DE LA TRANSITION ÉCOLOGIQUE
NATURA 2000

LE MINISTRE DE LA TRANSITION ÉCOLOGIQUE
NATURA 2000

L'EUROPE s'engage en région
Auvergne-Rhône-Alpes
NATURA 2000

LE MINISTRE DE LA TRANSITION ÉCOLOGIQUE
NATURA 2000

LE MINISTRE DE LA TRANSITION ÉCOLOGIQUE
NATURA 2000

LE MINISTRE DE LA TRANSITION ÉCOLOGIQUE
NATURA 2000

LE MINISTRE DE LA TRANSITION ÉCOLOGIQUE
NATURA 2000

LE MINISTRE DE LA TRANSITION ÉCOLOGIQUE
NATURA 2000

L'EUROPE s'engage en région
Auvergne-Rhône-Alpes
NATURA 2000

LE MINISTRE DE LA TRANSITION ÉCOLOGIQUE
NATURA 2000

LE MINISTRE DE LA TRANSITION ÉCOLOGIQUE
NATURA 2000

LE MINISTRE DE LA TRANSITION ÉCOLOGIQUE
NATURA 2000

LE MINISTRE DE LA TRANSITION ÉCOLOGIQUE
NATURA 2000

LE MINISTRE DE LA TRANSITION ÉCOLOGIQUE
NATURA 2000

L'EUROPE s'engage en région
Auvergne-Rhône-Alpes
NATURA 2000

LE MINISTRE DE LA TRANSITION ÉCOLOGIQUE
NATURA 2000

LE MINISTRE DE LA TRANSITION ÉCOLOGIQUE
NATURA 2000

LE MINISTRE DE LA TRANSITION ÉCOLOGIQUE
NATURA 2000

LE MINISTRE DE LA TRANSITION ÉCOLOGIQUE
NATURA 2000

LE MINISTRE DE LA TRANSITION ÉCOLOGIQUE
NATURA 2000

L'EUROPE s'engage en région
Auvergne-Rhône-Alpes
NATURA 2000

LE MINISTRE DE LA TRANSITION ÉCOLOGIQUE
NATURA 2000

LE MINISTRE DE LA TRANSITION ÉCOLOGIQUE
NATURA 2000

LE MINISTRE DE LA TRANSITION ÉCOLOGIQUE
NATURA 2000

LE MINISTRE DE LA TRANSITION ÉCOLOGIQUE
NATURA 2000

LE MINISTRE DE LA TRANSITION ÉCOLOGIQUE
NATURA 2000

L'EUROPE s'engage en région
Auvergne-Rhône-Alpes
NATURA 2000

LE MINISTRE DE LA TRANSITION ÉCOLOGIQUE
NATURA 2000

LE MINISTRE DE LA TRANSITION ÉCOLOGIQUE
NATURA 2000

LE MINISTRE DE LA TRANSITION ÉCOLOGIQUE
NATURA 2000

LE MINISTRE DE LA TRANSITION ÉCOLOGIQUE
NATURA 2000

LE MINISTRE DE LA TRANSITION ÉCOLOGIQUE
NATURA 2000

L'EUROPE s'engage en région
Auvergne-Rhône-Alpes
NATURA 2000

LE MINISTRE DE LA TRANSITION ÉCOLOGIQUE
NATURA 2000

LE MINISTRE DE LA TRANSITION ÉCOLOGIQUE
NATURA 2000

LE MINISTRE DE LA TRANSITION ÉCOLOGIQUE
NATURA 2000

LE MINISTRE DE LA TRANSITION ÉCOLOGIQUE
NATURA 2000

LE MINISTRE DE LA TRANSITION ÉCOLOGIQUE
NATURA 2000

L'EUROPE s'engage en région
Auvergne-Rhône-Alpes
NATURA 2000

LE MINISTRE DE LA TRANSITION ÉCOLOGIQUE
NATURA 2000

LE MINISTRE DE LA TRANSITION ÉCOLOGIQUE
NATURA 2000

LE MINISTRE DE LA TRANSITION ÉCOLOGIQUE
NATURA 2000

LE MINISTRE DE LA TRANSITION ÉCOLOGIQUE
NATURA 2000</

Communication, sensibilisation, information

- Animations

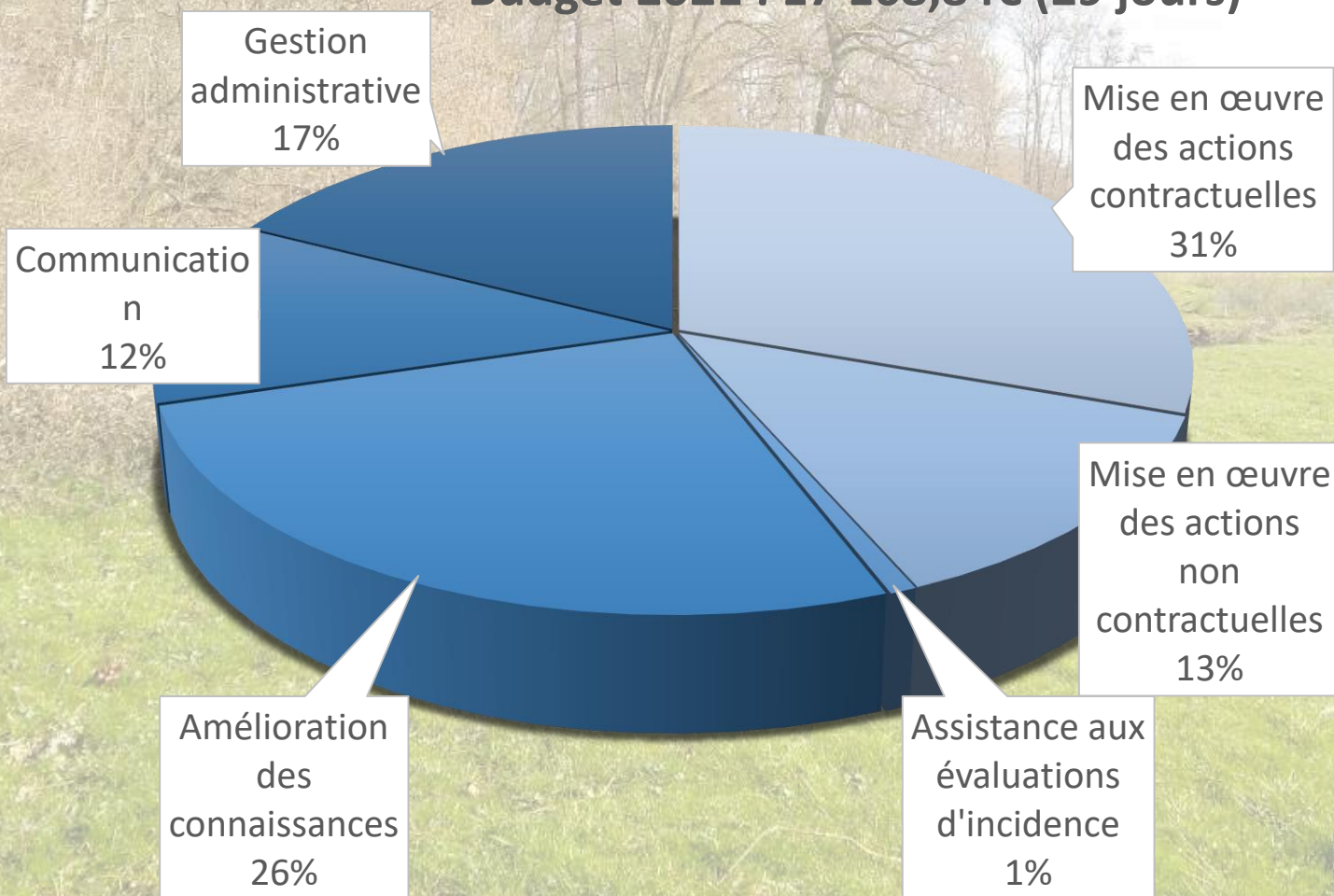
Date	Ecole	Niveau	Thème	Séances	Participants	dont enfants
2020	CNPF	adultes	gestion forestière	1		
03-nov	Ecole de paray le Frésil	CM1/2	diversité du vivant et phylogénie orienté selon les stratégies adaptatives des différents groupes (not. face à la période hivernale) : migration, hibernation, résistance au froid	1	16	15
05-nov	Ecole maternelle de Beaulon	PS/MS/GS	Abri hérisson + animaux de la zone natura 2000	2	56	53
TOTAL				4	72	68


Date	Ecole	Niveau	Thème	Séances	Participants	dont enfants
25/03/2021	école maternelle de Beaulon	tous	oiseaux dont corvidés (présence d'un dortoir en face de l'école)	1	56	54
13-déc	Ecole de Beaulon	CM2	création de mangeoires et activités sur les oiseaux de la sologne bourbonnaise	1	23	21
13-déc	Ecole de Beaulon	CE2	création de boules de graines et jeux sur oiseaux orienté vers les oiseaux de la N2000	1	21	18
			TOTAL	3	100	93

Date	Horaire	Titre	Détail contenu animation	Nb de participants	dont enfants
27/10/2021	13h-15h30	Nature et sens	randonnée sensorielle dans la Sologne bourbonnaise à la découverte de lieux préservés	19	5
			total	19	5

Gestion administrative et financière

Budget 2021 : 17 168,84€ (29 jours)



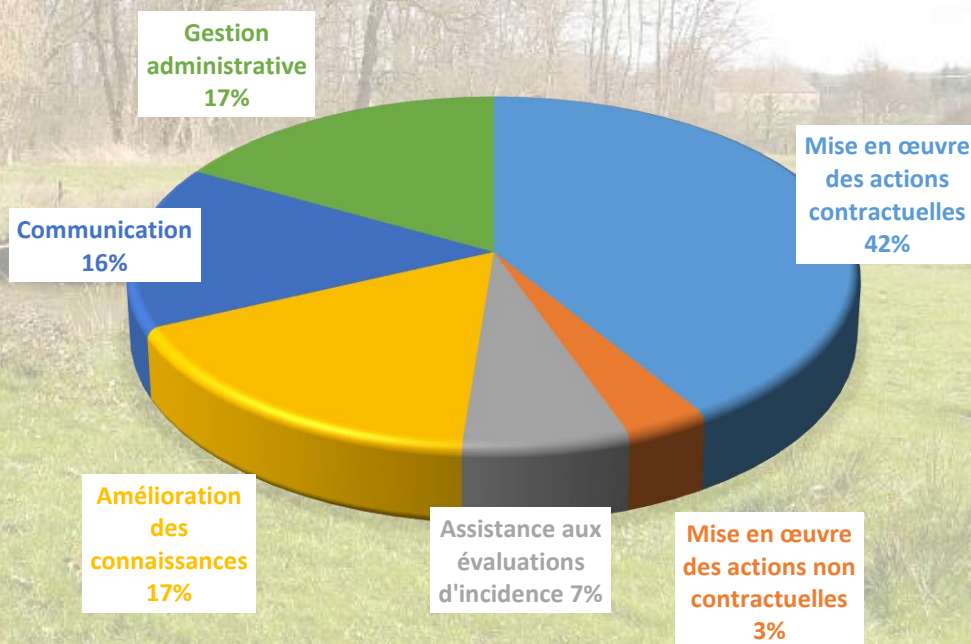
A landscape photograph showing a green grassy field in the foreground. In the background, there are several bare trees with thin branches, suggesting a late autumn or winter setting. The sky is overcast and grey. The text "Présentation du programme prévisionnel 2022" is overlaid in the center of the image, underlined.

Présentation du programme prévisionnel 2022

Les grandes lignes de l'animation 2022

- = mise en œuvre de la contractualisation
- = mise en œuvre des actions non contractuelles
- = Amélioration des connaissances
- = assistance aux évaluations d'incidence
- = communication
- = Gestion administrative

BUDGET 2021 : 17 168,84€ (29 JOURS)



Mise en œuvre d'actions contractuelles

- Les contrats forestiers
 - Renouvellement de nombreuses chartes
- Les contrats ni-ni
 - Poursuite du travail avec la DDT pour vérifier le statut des étangs et contacter leurs propriétaires
 - Collaboration avec Etangs Français de Sologne



Mise en œuvre d'actions non contractuelles

- Poursuite du projet ELEVE
- Le suivi des parcelles signées en charte et contrats
 - Deux visites/an :
 - pour repérer les nids
 - et identifier l'espèce nicheuse



Amélioration des connaissances

➤ Recherche des rapaces de la Directive Oiseaux

- Recherche des zones de nidification des rapaces forestiers (hors parcelles contractualisées)



- Suivis des espèces inféodées aux milieux humides

Communication

- Une sortie grand public
 - en partenariat avec la Fondation le Pal?



- 2 animations scolaires:
 - Préférentiellement avec une école n'ayant pas déjà été sensibilisée

Merci de votre attention

