



AGIR pour la
BIODIVERSITÉ
AUVERGNE



ZPS SOLOGNE BOURBONNAISE

FR 8312007



Comité de pilotage



17 décembre 2014 (Lusigny)

ORDRE DU JOUR

- **Bilan des actions menées en 2014**
- **Mise en place des MAEC 2015-2020**
- **Proposition des actions 2015**
- **Questions diverses**



➤ Bilan des actions menées en 2014



☐ Animation générale

- comité de pilotage du 13/12/13

compte-rendu et diaporama téléchargeables

<http://solognebourbonnaise.n2000.fr/site/les-documents-telechargeables>

- séminaire Natura 2000
(30 participants)

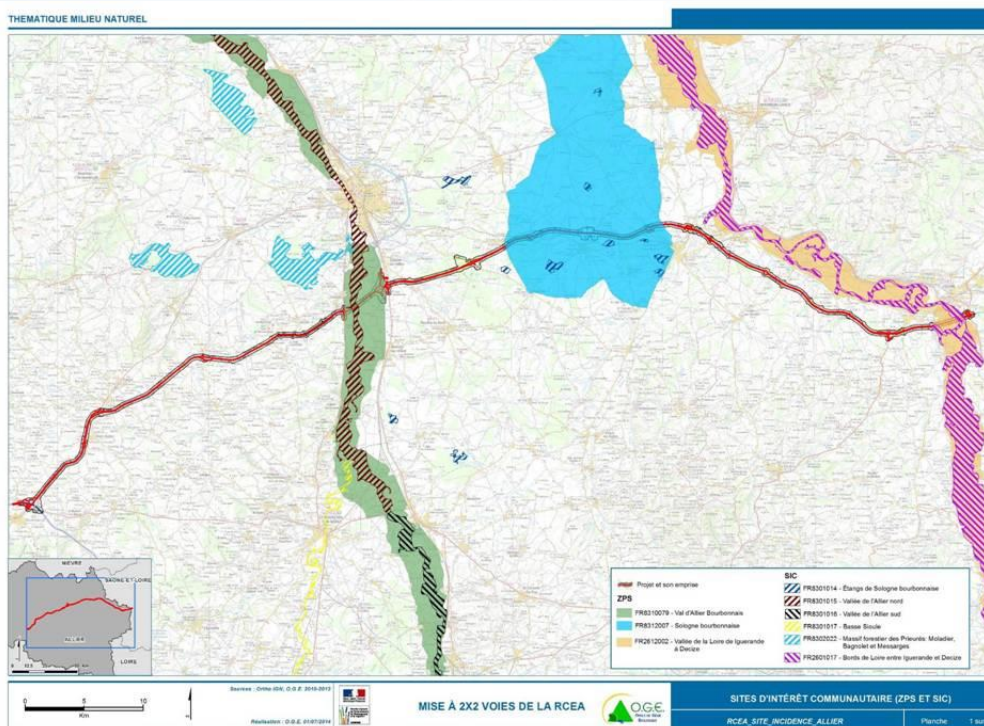
- contribution à la plaquette
de valorisation actions
Natura 2000 (DREAL Auvergne)

- réunion animateurs N2000/services de l'Etat (22/04)



Veille environnementale

- sollicitation bureau d'études (OGE) pour la mise en 2x2 voies de la RCEA
- informations sur certaines zones sensibles
- localisation d'espèces nicheuses / évolution de la population



□ Site internet

- mise à disposition des documents téléchargeables
- liens vers autres sites Natura 2000 (dont ZSC « étangs de Sologne »)
- actualités



Sologne bourbonnaise

J.F. CARRIAS

Accueil » Site » Les documents téléchargeables

Les documents téléchargeables

Le Document d'objectifs de janvier 2011, rédigé par le bureau d'étude "Mosaïque environnement" et la "Conservatoire des espaces naturels de l'Allier" est téléchargeable en cliquant sur la [partie Diagnostic](#) et la [partie Actions](#).

Vous pouvez télécharger le premier [bulletin d'information](#) du site Natura 2000 Sologne bourbonnaise en cliquant [ici](#).

Vous pouvez télécharger en cliquant dessus:

- le [diaporama](#) et le [compte-rendu](#) du Comité de Pilotage 2011
- le [diaporama](#) et le [compte-rendu](#) du Comité de Pilotage 2012
- le [diaporama](#) et le [compte-rendu](#) du Comité de Pilotage 2013

□ Information - sensibilisation

- **réunion terrain le 16/05/2014 (Beaulon et Dompierre s/ Besbre) - thématique « gestion du robinier faux-acacia en zone Natura 2000 »**

animation: CNPFF (A. Bazin, Q. Vanneste), LPO, P.Y James (gestionnaire)

**19 propriétaires + 4
professionnels (+ 12
autres informés)**



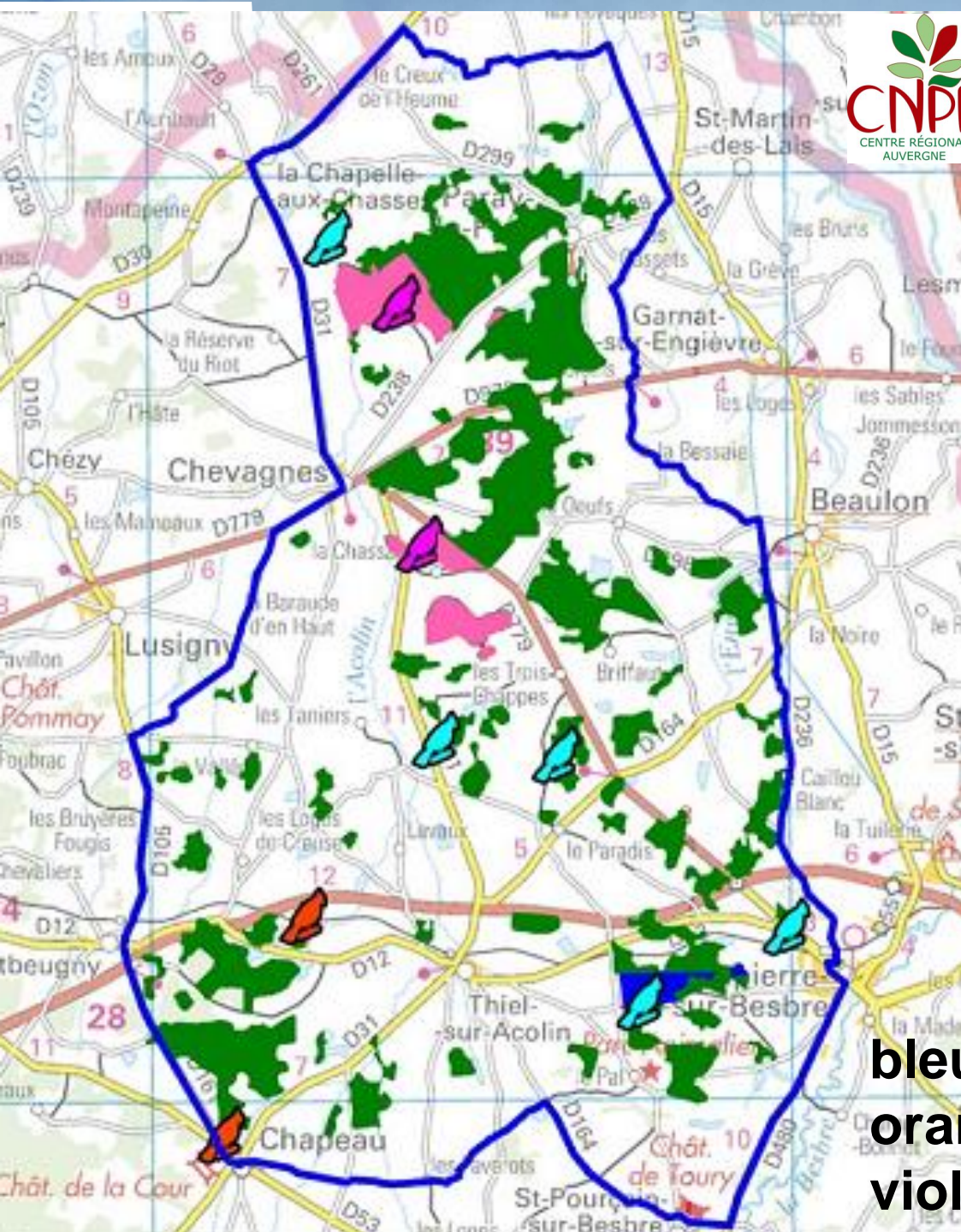
- **CFA de Montélimar (07/10) - accueil de 15 élèves**
- **visite conseil auprès de 8 propriétaires (800 ha forêt) + 3 importants gestionnaires (renouvellement des PSG)**



Contractualisation

- dépôt de 2 contrats (animation 2013)
- élaboration de 2 nouveaux contrats (2014)
- Bilan depuis 2011
 - 5 contrats: 7 ha irrégularisation et 152 arbres maintenus
 - 1 charte 110 ha





bleu = déposé
orange = en cours
violet = projets 2015



• Bilan du contrat « bois des Millets » (2011)



Contrat NATURA 2000



ZPS Natura 2000 «Sologne Bourbonnaise » (FR 200 83 12 007)

Communes de Dompierre et St Pourçain sur Besbre (03)

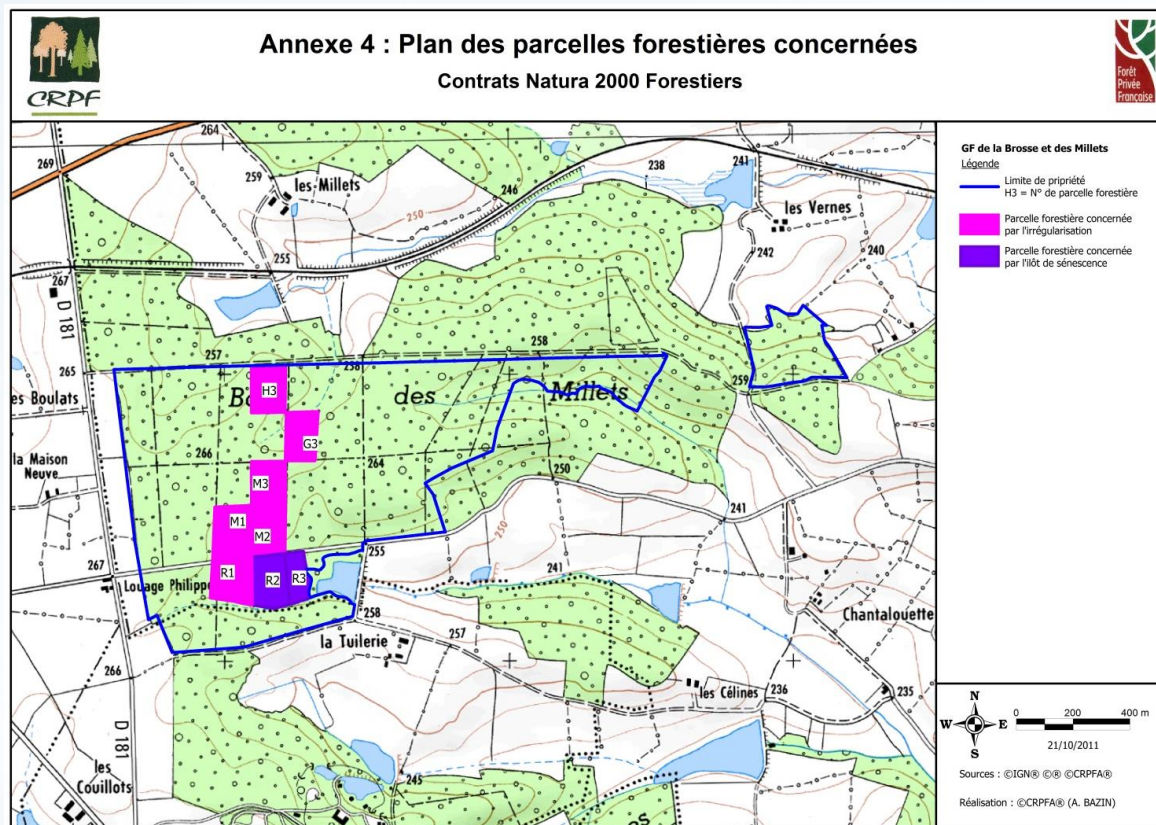
Mesure F 22 715 « Irrégularisation des peuplements »

Mesure F 22 712 « Maintien sur pied des arbres sénescents »

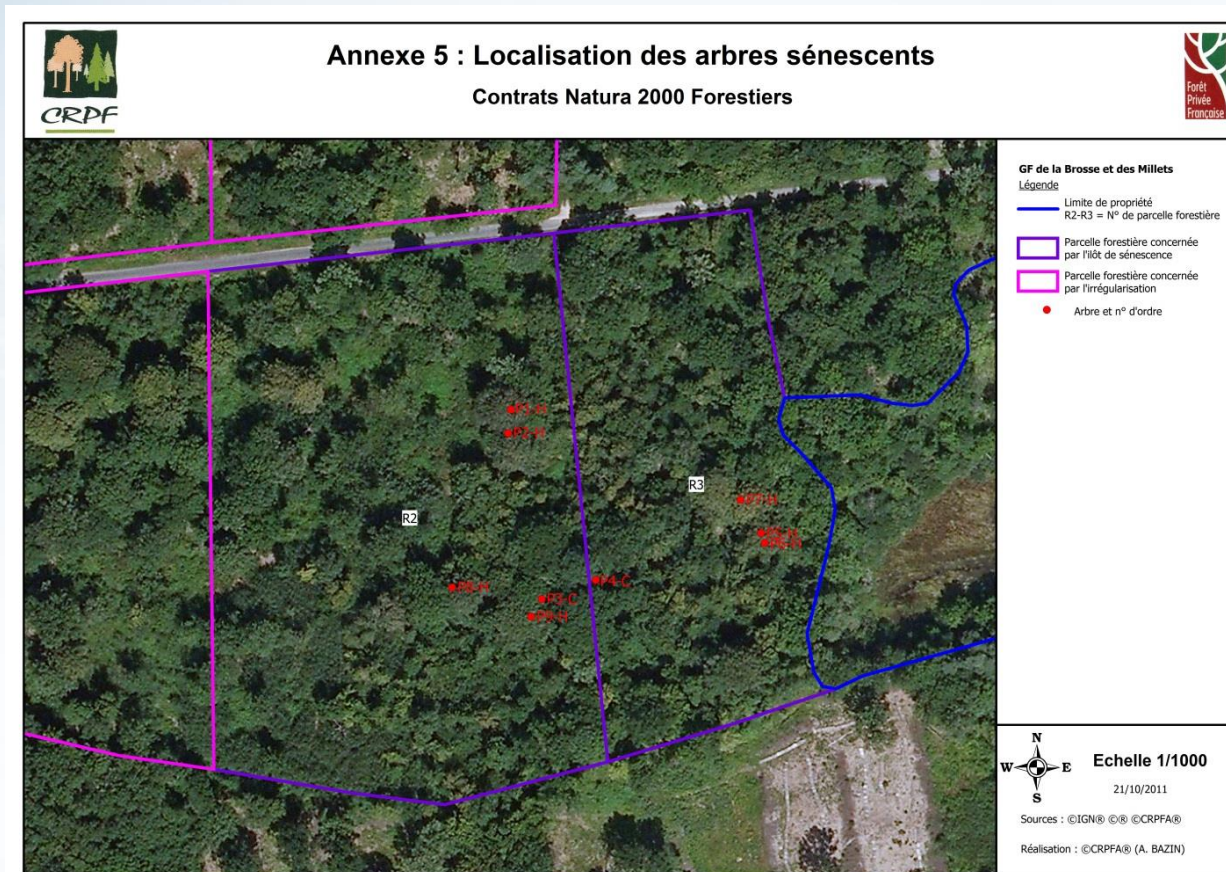
Bois des Millets
Propriétaire GF de la Brosse et des Millets



- **2 mesures**
- **irrégularisation des peuplements forestiers (mesure F22 715) - 5,85 ha**
- **maintien des gros bois et des bois sénescents (mesure F22 712) – 9 arbres**



- ensemble des actions réalisées
- budget respecté
- volonté propriétaire « d'étendre » la mesure sénescence en 2015



○ Contrats/chartes

- **Etangs**
- **rencontre avec l'Union bourbonnaise des propriétaires et exploitants d'étangs (30/10/14)**
- **projet de rédaction d'un vade-mecum à destination des propriétaires / gestionnaires d'étangs en Sologne**

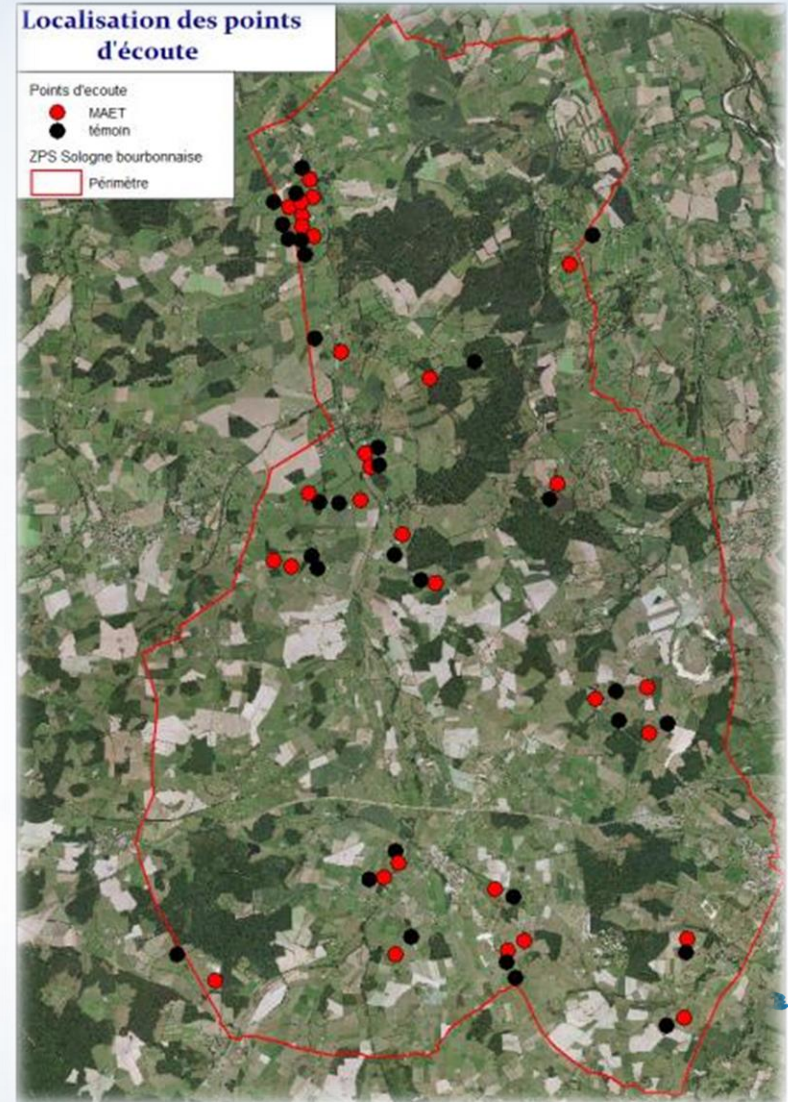


- **travail et validation par l'ensemble des partenaires (services de l'Etat, CEN Allier...)**
- **Objectifs**
 - **informer sur la « politique » Natura 2000**
 - **état des lieux du réseau en Auvergne et dans l'Allier – présentation sites présents en Sologne**
 - **informations sur les outils proposés (charte et contrats)**
- **Diffusion: sites internet, mailing aux propriétaires (via Syndicat)...**



○ Suivis espèces

- Suivi de l'avifaune agricole (année 2)



- **Prospection rapaces forestiers (contrats)**
- **détection visuelle (printemps/été)**
- **recherche des aires en hiver**



➤ Mise en place des MAEC 2015-2020



- **PAC 2015-2020 → MAEC**
- **autorité de gestion fonds FEADER: Conseil Régional**
- **mise en place MAEC exclusivement dans le cadre de Projets agro-environnementaux et climatiques (PAEC)**
- **choix d'un PAEC à l'échelle du département de l'Allier – portage par la Chambre d'Agriculture Allier – projet multi-partenarial (communautés de communes, Conseil Général 03, associations...)**



- **ZPS SOLOGNE**
- **prévisionnel basé sur bilan 2011 MAETs (28 exploitations)**
- **travail avec CEN Allier (ZSC étangs de Sologne)**
- **budget prévisionnel 2015-2020: 700 000 €**
(VS 800 000€ MAETs)

Mesures proposées 2015-2020

~~Limitation de fertilisation~~

Absence fertilisation prairies humides

Retard de fauche

Mise en place couvert végétal

Entretien des haies

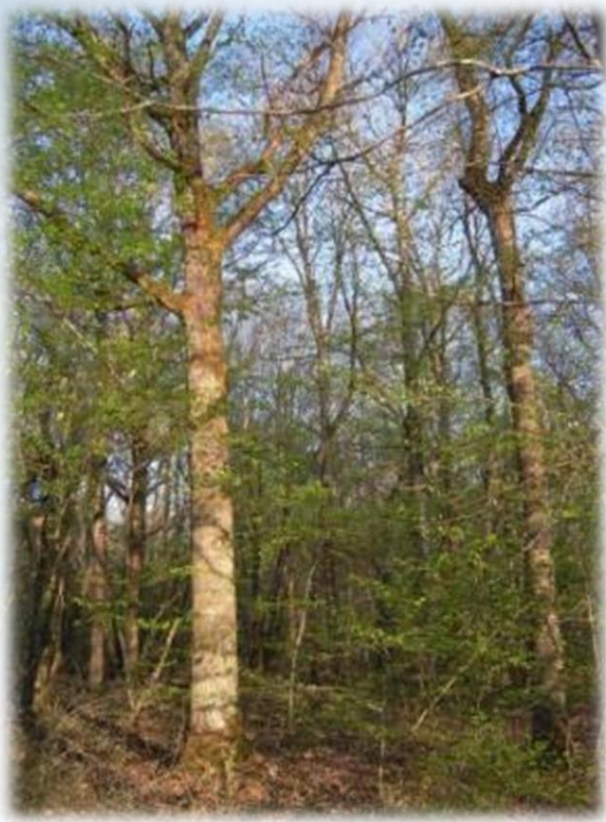
Entretien des arbres isolés/en alignement

Entretien des ripisylves

Restauration/entretien de mares



➤ Proposition pour les actions 2015



○ Chartes/contrats



- volet forestier

- poursuite du partenariat avec CNPF
- suivi des contrats validés (visites, conseils...)
- dépôt de 2 contrats (animation 2014)
- projet: 2 contrats et 2 chartes (400 ha)
- réunion « bilan contractualisation 2011-2014 » →
contrat « bois des Millets »
- publication dans « Forêt Entreprise »

○ Chartes/contrats

- travail sur les contrats non productifs
- suivi MAEC pris en charge dans le cadre du PAEC (hors crédits Natura 2000)



- Communication

- mise à jour régulière du site internet
- diffusion du vade-mecum

- Gestion administrative et financière

- bilans / rapports/ SUDOCO

- Mise à jour du DOCOB

- intégrer des éléments issus d'actions antérieures (effectifs espèces / évolution certains habitats)...



○ Formation

- Travail sur les éléments bocagers

- journée de sensibilisation des exploitants agricoles à la gestion durable des haies et à leur valorisation économique (mission Haies – CUMA bourbonnaise de drainage)



(étude en 2016 sur évolution linéaire, caractéristiques des haies... exemples: val d'Allier et val de Loire)



○ Suivis espèces

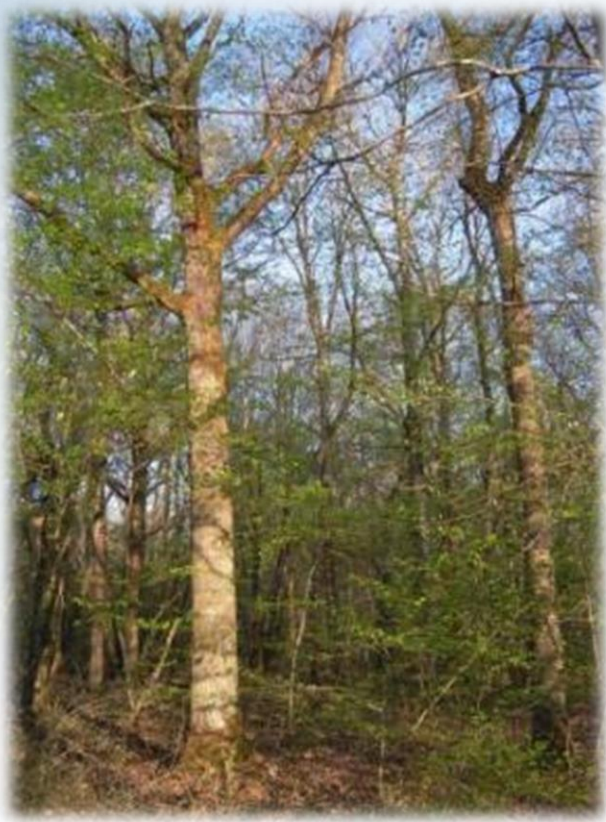
- **prospection rapaces (chartes/contrats - 400 ha)**



- **animation 2015-2017: soumise à appel d'offre (DREAL Auvergne) – décision courant janvier**



➤ Questions diverses



Merci !



AGIR pour la
BIODIVERSITÉ