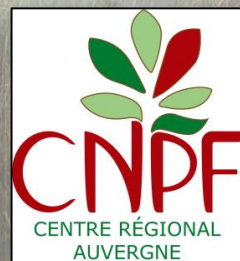


Site Natura 2000 ZPS Sologne bourbonnaise

17 décembre 2018

Thiel-sur-Acolin



AGIR pour la
BIODIVERSITÉ
AUVERGNE

Programme

➤ Rappels : enjeux et objectifs du site

➤ Bilan de actions 2018 :

- ✓ Mise en œuvre de la contractualisation
 - Contrat Natura 2000
 - Charte Natura 2000
 - MAEC
 - Recherche des aires de rapaces
- ✓ Mise en œuvre des actions non contractuelles
- ✓ Amélioration des connaissances et suivis scientifiques
 - Recherche de l'Engoulevent d'Europe
- ✓ Assistance aux évaluations d'incidences
- ✓ Communication, sensibilisation et information
- ✓ Gestion administrative et financière

➤ Présentation du programme prévisionnel de 2019 :

- ✓ Les grandes lignes de l'animation 2018
- ✓ Focus sur la communication



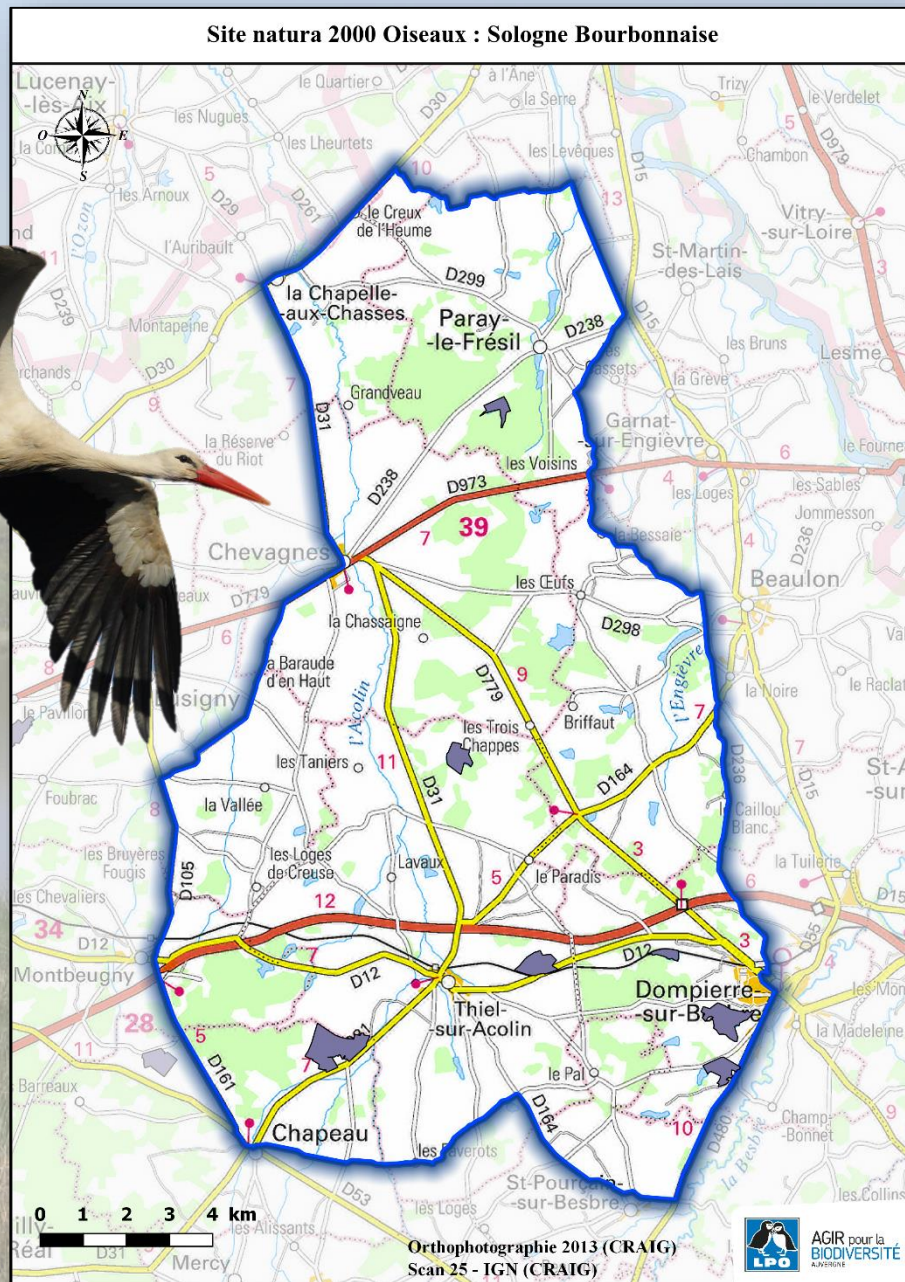


Rappels

Rappels : les enjeux

22 220 hectares,
répartie sur 11
communes

- 39 espèces d'oiseaux d'intérêt européen + intérêt migratoire
- => Désignation du territoire en site Natura 2000



Rappel : les objectifs

A - Maintenir et favoriser les habitats favorables aux oiseaux remarquables

B - Favoriser la production de ressources alimentaires pour les oiseaux

C - *Limiter les risques de mortalité des oiseaux*


D - *Limiter le dérangement en période de nidification*

E - Permettre l'appropriation du site Natura 2000 et de ses enjeux par les habitants et les usagers

F - *Mettre en valeur le site auprès du public*

G - *Suivre l'évolution des habitats et des espèces d'intérêt communautaire*



A rural landscape featuring a large pond in the foreground, surrounded by green grass and reeds. In the background, there are several houses with brown roofs and bare trees under a clear blue sky. The text "Bilan des actions 2018" is overlaid on the image.

Bilan des actions 2018

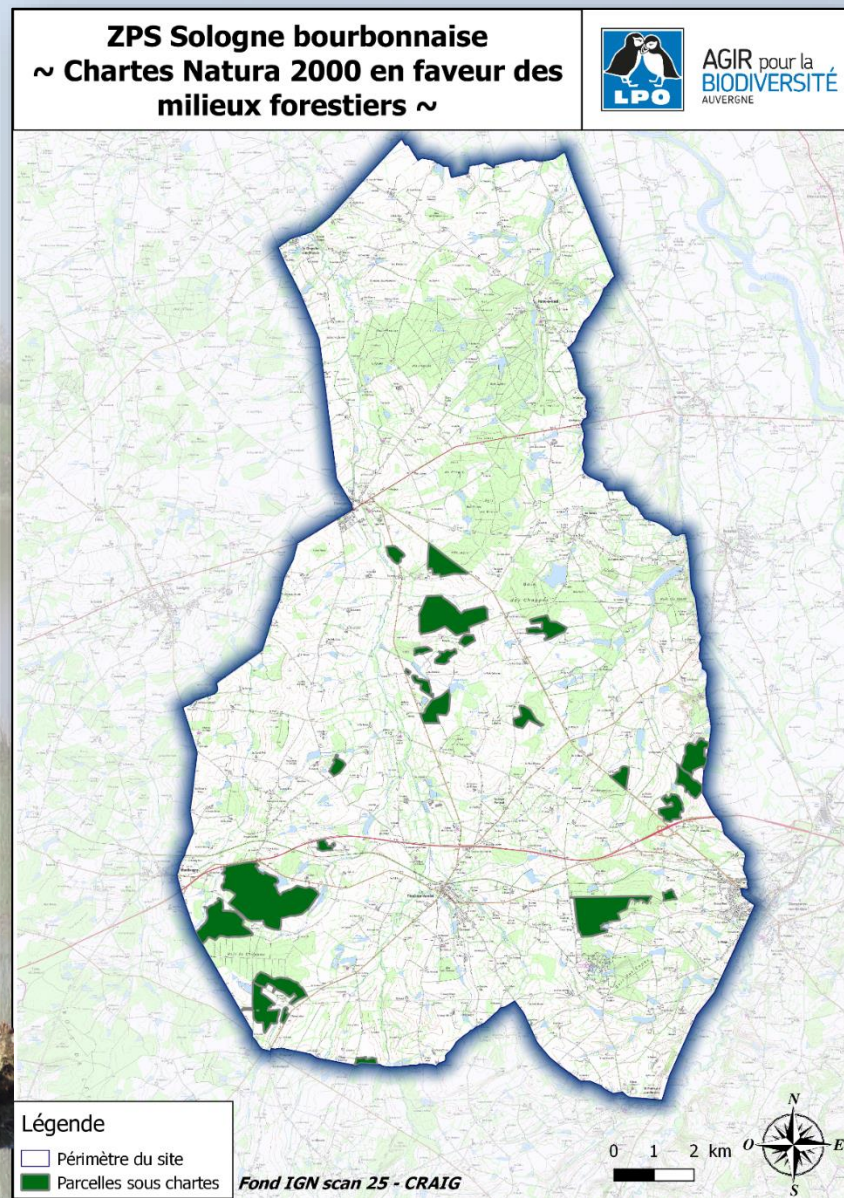
Mise en œuvre de la contractualisation

Travail du CNPF => contrats et chartes sur les massifs forestiers

➤ La charte Natura 2000

➤ 10 Chartes signées (912ha)

➤ Pas de nouveau contractant en 2018

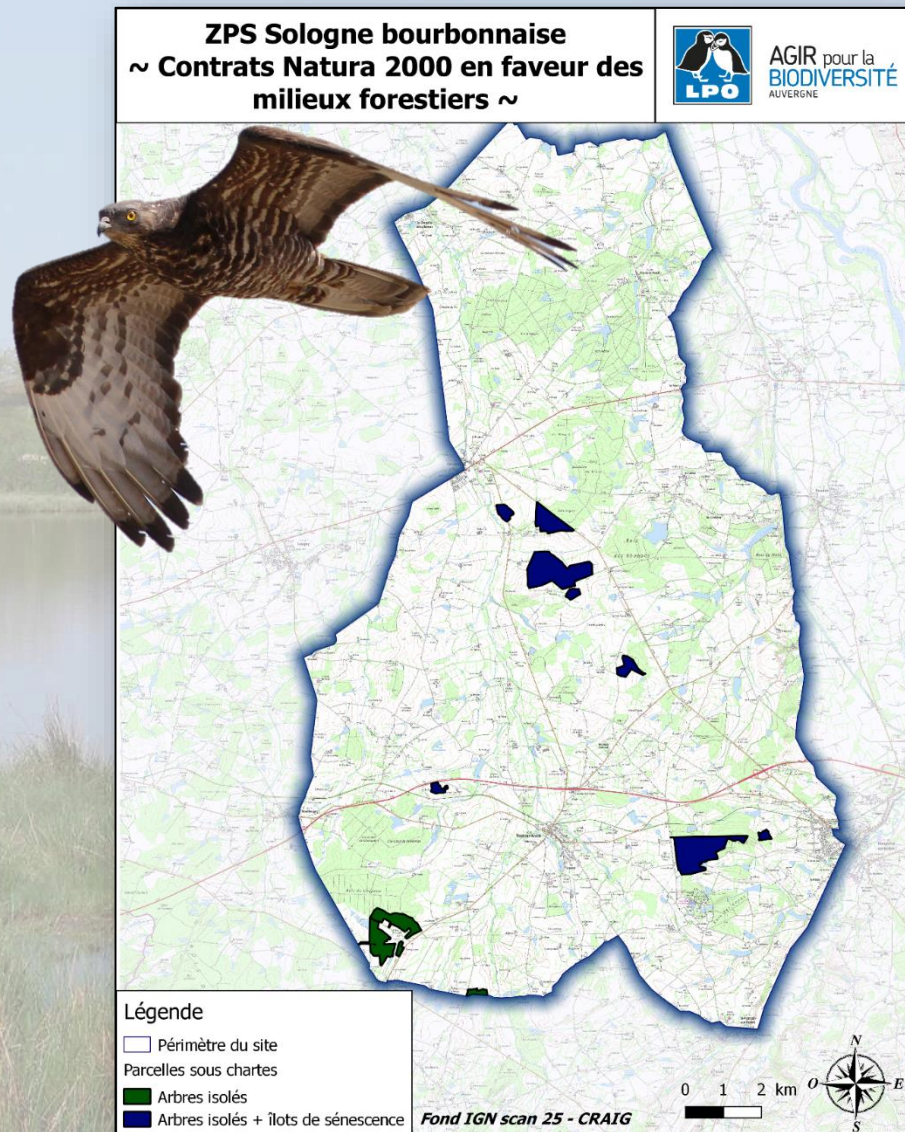


Mise en œuvre de la contractualisation

Travail du CNPF => contrats et chartes sur les massifs forestiers

➤ Les contrats Natura 2000 forestiers

- 10 Contrats pour le maintien d'arbres sénescents (404 arbres)
- 4 Contrats pour le maintien d'îlots de sénescence (11,05ha)
- 2 Contrat d'irrégularisation (6,75ha)
- Pas de nouveau contractant en 2018



Mise en œuvre de la contractualisation

➤ Les contrats Natura 2000 ni-ni

- ✓ 1) Vérification du statut réglementaire (DTT)
- ✓ 2) Envoi des courriers aux étangs en règle
- ✓ En parallèle : contact avec l'association des Etangs de France du bourbonnais (10aine de propriétaires concernés sur le sites)



Aide pour la préservation de la biodiversité sur votre territoire



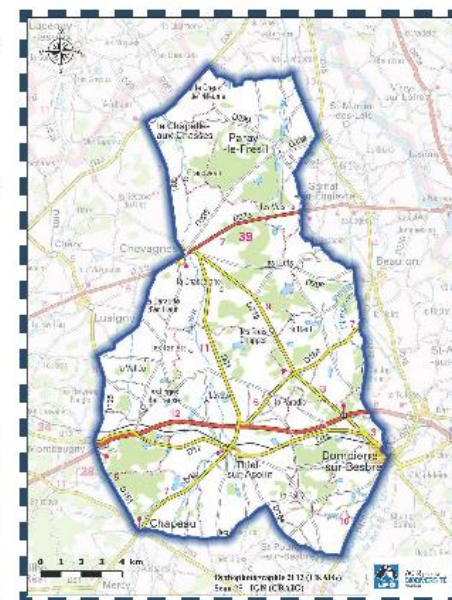
Site Nature 2000 - Sologne Bourbonnaise

Le site Natura 2000 de la Sologne bourbonnaise, d'une superficie de 22 220 hectares est situé dans 11 communes et 3 communautés de communes. Les milieux naturels forestiers, les zones humides et les milieux agro-pastoraux la composant, abritent de nombreuses espèces d'oiseaux. En effet, le site de la Sologne bourbonnaise est reconnu zone humide d'intérêt national pour sa faune et sa flore.

La charte

- Basée sur le **volontariat**
- Respect de certains **engagements** et **recommandations** en faveur de la biodiversité
- Sur les parcelles **non-baties**
- Sur une durée de **5 ans renouvelable**
- **Exonération** de la taxe foncière

Zone éligible



Les contrats

- Mise en œuvre de travaux en faveur de la **biodiversité**
- **Remboursement** de 100% des travaux
- Remboursement sur devis **après réalisation des travaux**
- **Types de travaux :**
 - *Restauration et entretien de la végétation des berges*
 - *Lutte contre l'envasement*
 - *Elimination ou limitation d'une espèce animale ou végétale indésirable*
 - *Création ou disposition d'aménagements artificiels en faveur des espèces*
 - *Création et entretien de mares*



Création d'une mare

Si vous êtes intéressé(e) veuillez contacter :

Anne-Sophie DE PIERI
LPO Auvergne
06 80 72 15 12
04 73 36 39 79 (de 13h30 à 17h30)
anne-sophie.depieri@lpo.fr



Mise en œuvre de la contractualisation

- Les Mesures Agri Environnementales et Climatique :

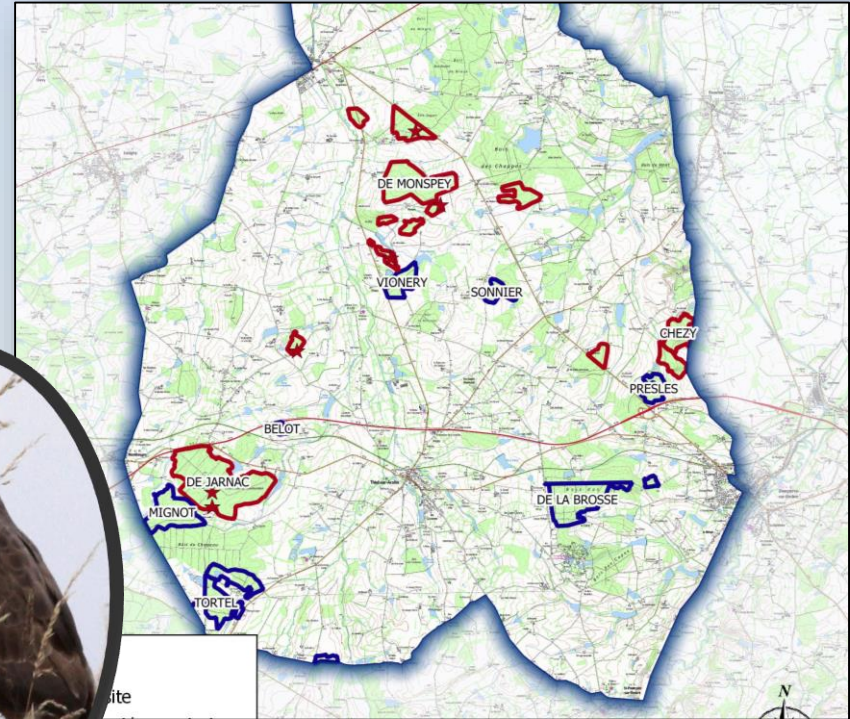
Pas d'action en 2018



Mise en œuvre d'actions non contractuelles

✓ Suivis des nids

- Sur les parcelles avec une charte/contrat
- Avec l'accord du propriétaire
- Recherche de nids en hivers
- Vérification de l'espèce qui niche au printemps



✓ Résultats

- parcelles de 3 propriétaires prospectées
- 6 nids trouvés
- Un nid occupé par une espèce de la Directive Oiseaux : Bondrée apivore

Mise en œuvre d'actions non contractuelles

✓ Projet ELEVE

- Démarche mutualisé => d'études des différentes méthodes de prophylaxie et des impacts sur l'entomofaune et ses prédateurs
 - **2014-2015** : début de la démarche
 - **2015-2016** : Groupement technique vétérinaire rencontré
 - **2016-2017** :
 - identification des vétérinaires volontaires
 - recherche et obtention des financements
 - élaboration du protocole de récolte de données et identification des agriculteurs volontaires
 - Recherche des exploitants volontaires
 - Formation des vétérinaires
 - **2018** : Mise en place de la phase d'audit : accompagnement des vétérinaires sur les exploitations agricoles



Mise en œuvre d'actions non contractuelles

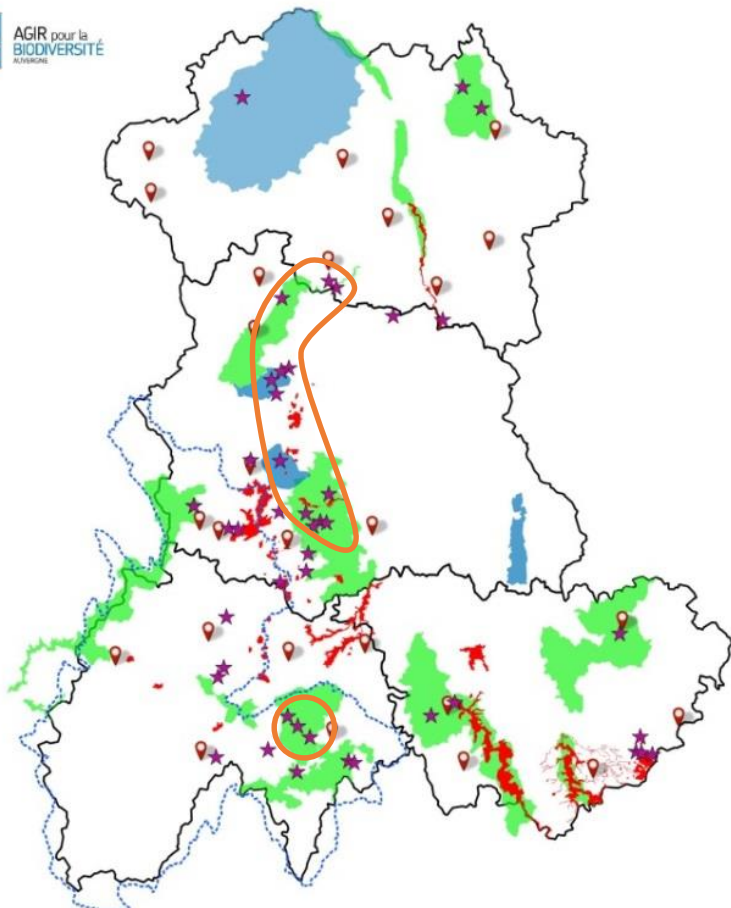
✓ Projet ELEVE

- 2 agriculteurs sur le site
- Vétérinaire de Dompierre



Contexte

Territoires concernés par le projet : ELEVE
 Maitriser le parasitisme des troupeaux en respectant
 l'environnement dans l'ancienne région Auvergne



- Légende**
- Territoires "Pies-grièches"
 - Site Natura 2000 enjeux chauve-souris ou zones humides
 - Sites Natura 2000 enjeu oiseaux
 - 📍 Vétérinaires volontaires
 - Limites départementales
 - Limites des bassins versants des agences de l'eau
 - ★ Agriculteurs volontaires (siège d'exploitation)

Fond vecteur : LPO Auvergne & DREAL Auvergne
 Fond raster : CRAIG - IGN 2013 (reproduction interdite)
 Conception & réalisation : LPO Auvergne - SAB - mars 2017

STAGE :

- 11 agriculteurs
- Budget stage : 6 500 €
- Pièges CSR (Cebo-Superficie-Rejila)
- 4 pièges par parcelles – 4 jours
- 1 semaine après rotation parcelle
- 3 sessions : Mai – Juillet - Septembre



Les coléoptères coprophages?

Taxonomie :

● Geotrupidae
→ fousseurs

● Scarabaeidae
→ fousseurs/rouleurs

● Aphodiidae
→ résidents



Plusieurs Geotrupidae



Euonoticellus fulvus

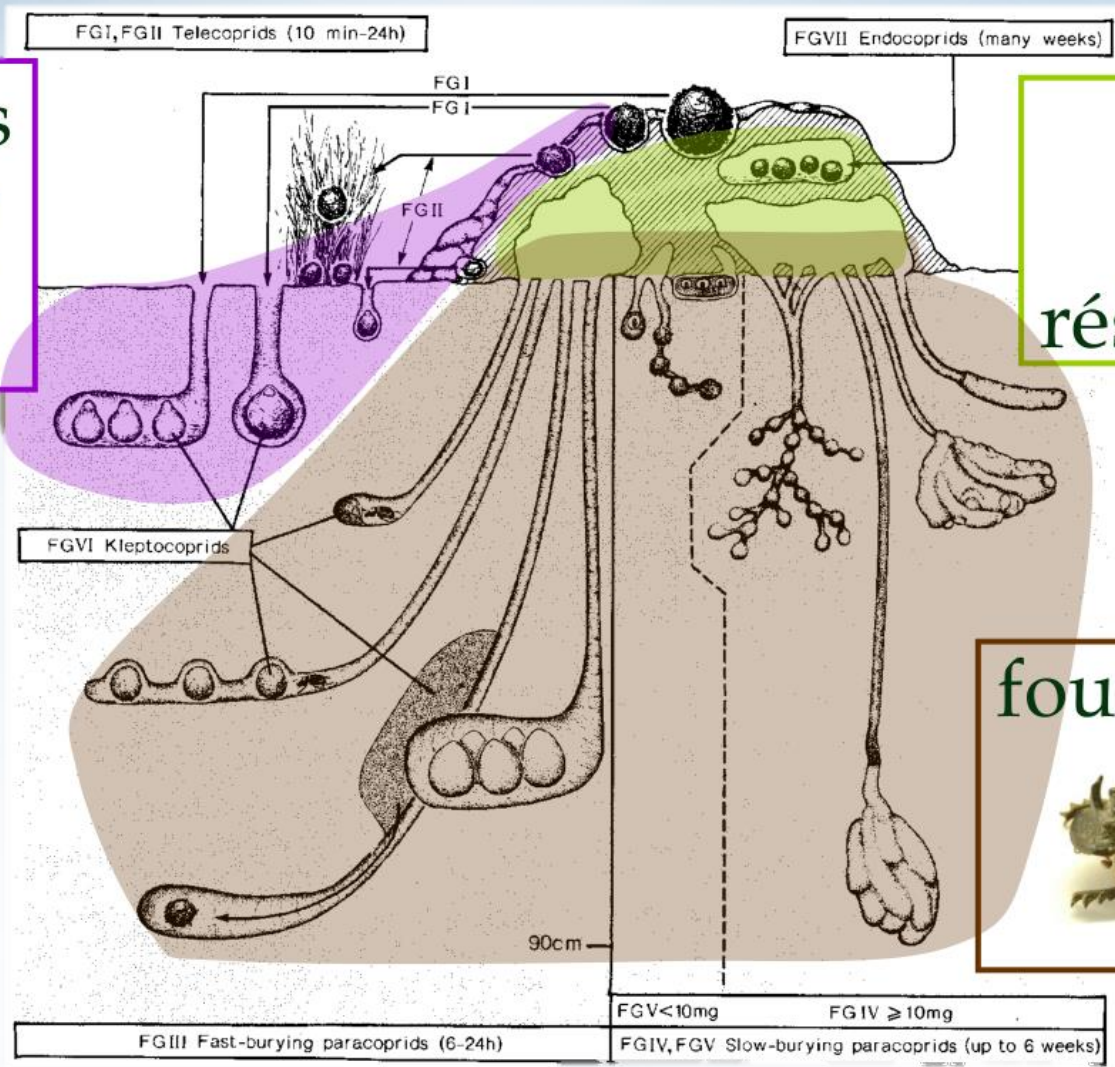


Aphodiidae



Les coléoptères coprophages?

3 guildes principales :

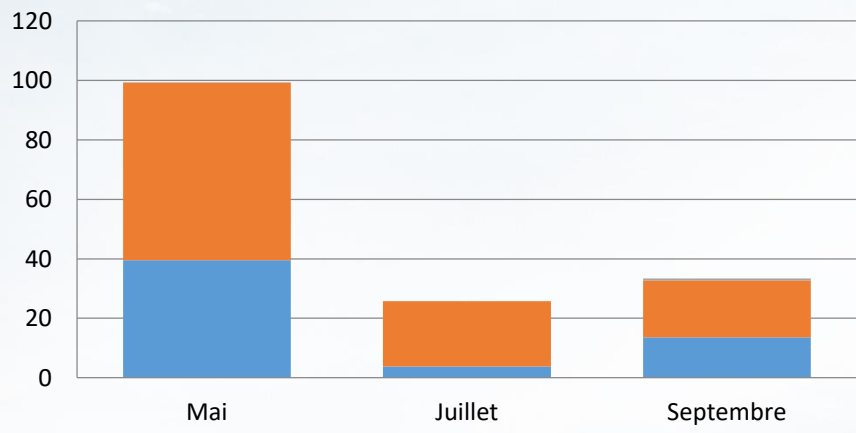


Résultats session piégeage

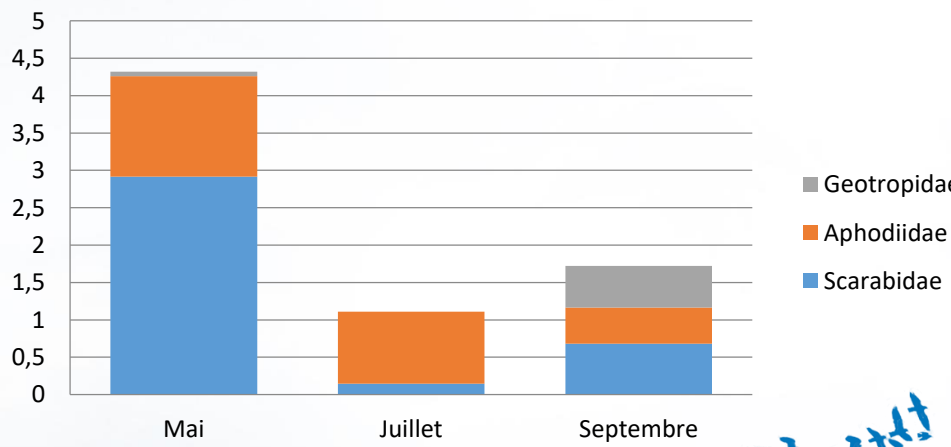
- Analyses basées sur l'abondance
- Mai : 4296 individus
- Juillet : 1161 individus
- Septembre : 1462 individus

} Soit 6924 individus au total

Nb d'individus moyen par piège (n=44)



Biomasse moyenne par piège (n=44)

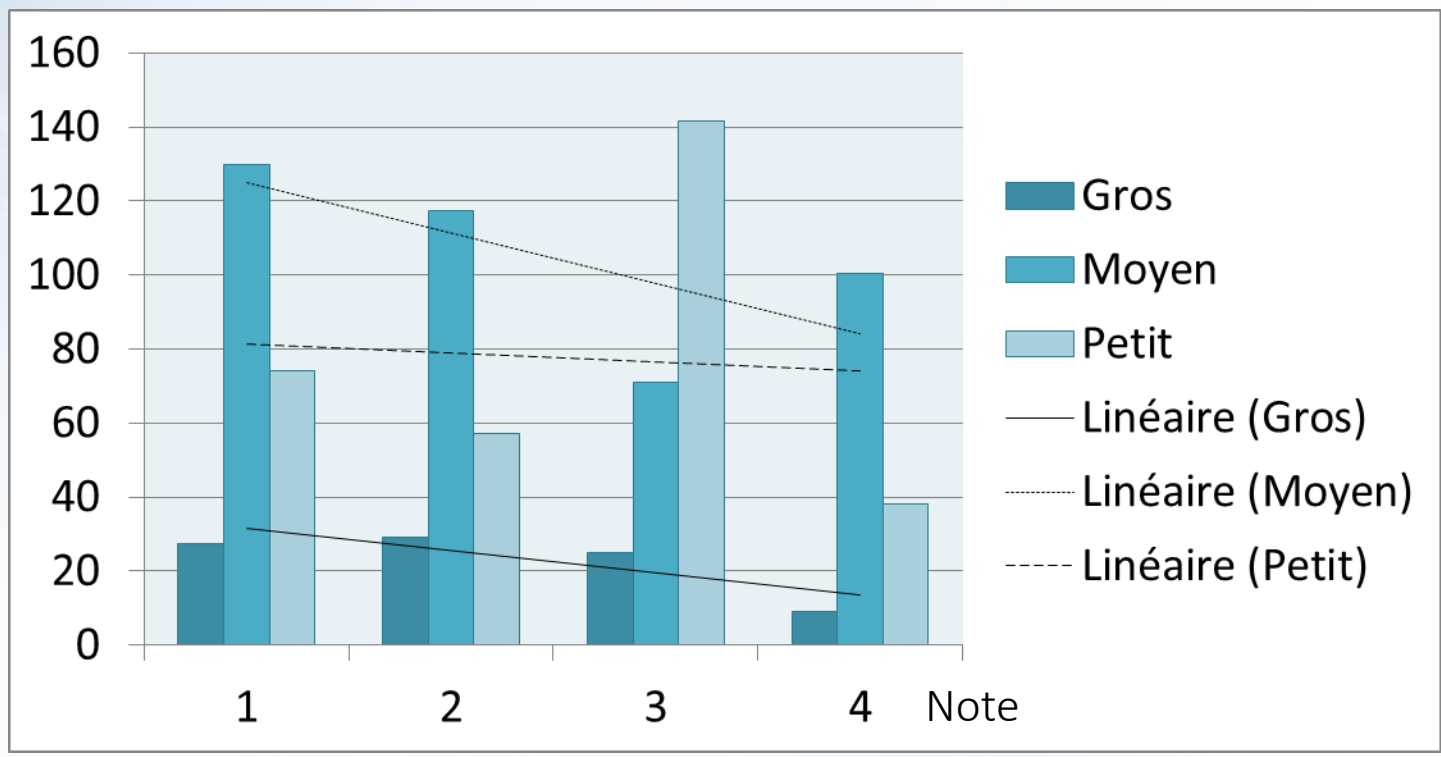


■ Geotropidae
■ Aphodiidae
■ Scarabidae

Traitements antiparasitaires

Note globale

- Si nocif population ↘
- Ex : ivermectine (Barbut, 2002 ; Virvoulet, 2005)
- Surtout larves et jeunes adultes qui sont impactés (Lumaret & Errouissi, 2002)



Amélioration des connaissances

• Etude sur les Pies grièches écorcheur

✓ **But** : Etat des lieux des populations

✓ **Protocole**

- Huit quadrat 2*2km
- Identification des couples/individus seuls
- Prospections matinales

✓ **Résultats**

- 60 territoires trouvés
- Estimation du nombre de couples : 371 pour la ZPS
- Répartition très hétérogène sur le site
- Estimation de 1999 : 100 à 300 couples



Amélioration des connaissances

- Etude sur les Pies grièches

- ✓ Pies grièches à tête rousse

- Même protocole
- Recherche en parallèle
- 4 territoires trouvés
- **Estimation** : 25 couples sur la ZPS



- Etude sur les rapaces forestiers

- Prospections l'après-midi
- Manque de points haut pour les prospections
- Deux nouveaux territoires trouvés

Assistance aux évaluation d'incidence

- **2 projets** de drainage d'une quarantaine d'hectares de prairies
- Déposée fin novembre 2018
- A reçu un avis positif de la structure animatrice : travaux prévus hors période de reproduction, pas sur des zones humides naturelles, ...



Communication, sensibilisation, information

- Site internet

- Mise en ligne d'une actualité pour valoriser la sortie grand public.

The screenshot shows the website for the Natura 2000 site 'Sologne bourbonnaise'. At the top, there are logos for the European Union, the Agence Française pour la Biodiversité, and the Sologne 2000 project. A search bar is located on the right. The main banner features a photograph of two ducks on water with the text 'Sologne bourbonnaise' overlaid. Below the banner is a navigation bar with three buttons: 'Découvrir Natura2000', 'Site', and 'Participer'. On the left, a sidebar menu lists various site-related topics. The main content area displays the title 'Site Natura 2000 Oiseaux : Sologne bourbonnaise' and a text block explaining the site's significance. A map of the site is shown at the bottom, highlighting the area in blue.

Rechercher :

Sologne bourbonnaise

CARDIAS LE

Accueil » Site

Site Natura 2000 Oiseaux : Sologne bourbonnaise

C'est par homologie avec sa grande « sœur » du Centre que la Sologne bourbonnaise doit son nom. En effet, le nombre d'étangs existants s'avère remarquable : près de 600 répartis sur l'ensemble du territoire, dont **215 dans la ZPS**.

La superficie du site est de **22 220 hectares**, et s'étend sur **11 communes** (la plus peuplée étant Dompierre-sur-Besbre) et 3 communautés de communes. Avec une densité moyenne de 23,6 habitants/km2, c'est un territoire essentiellement rural et faiblement peuplé.

Limites du site
Natura 2000 Oiseaux :
Sologne bourbonnaise

2000.fr

Communication, sensibilisation, information



- Animations

- ✓ Sortie sur le terrain avec les membres du Centre social et culturel de Chevagnes « Découverte des Oiseaux du site » - avril 2018

- (20aine de personnes)

- ✓ Conférence auprès des adhérents du Centre social et culturel de Chevagnes « Natura 2000 en Sologne boubonnaise » – mai 2018

- (40aine de personnes)

- ✓ Sortie grand public – juin reporté en juillet

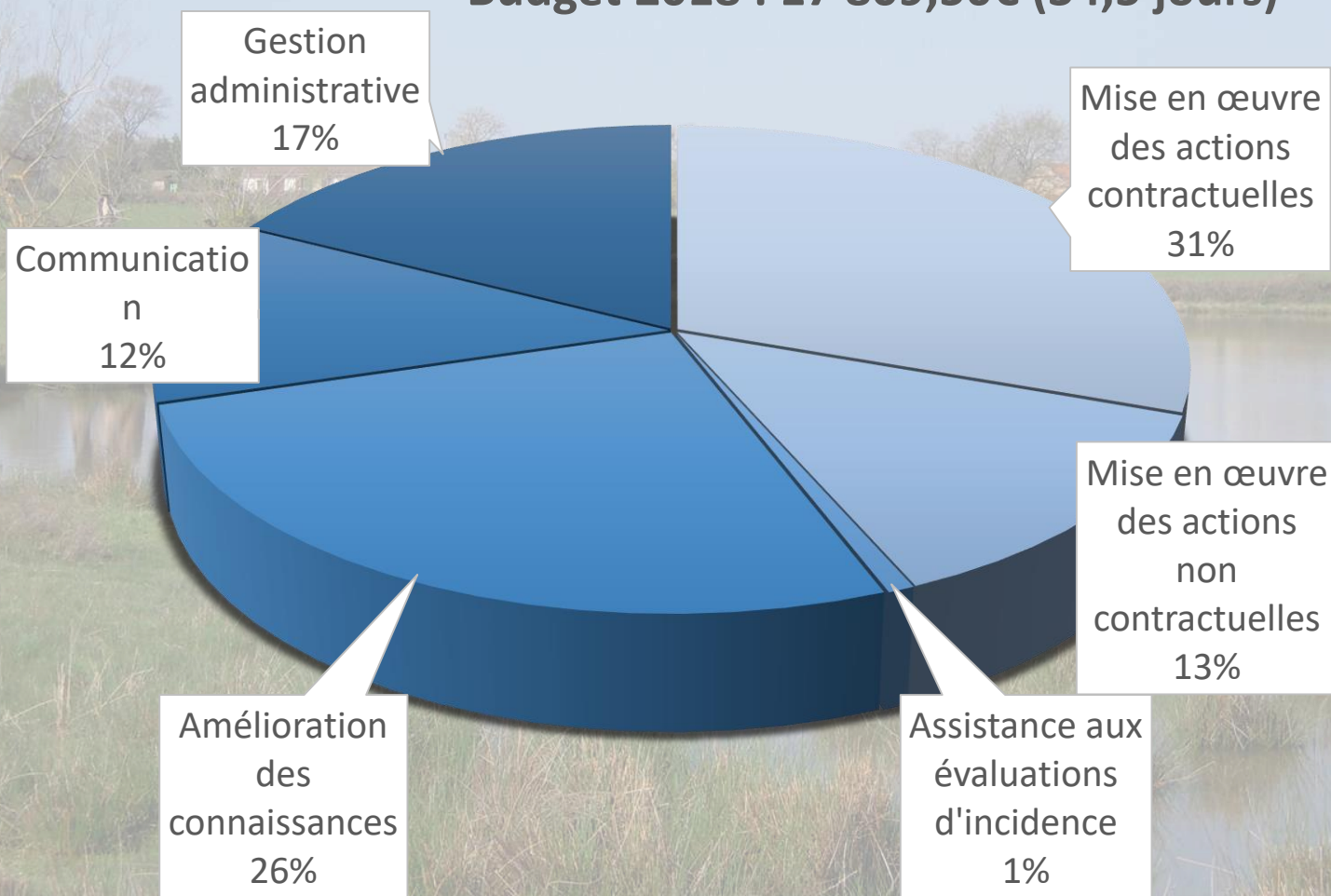
- (4 familles inscrites – aucune n'est venue)


- ✓ Sortie sur le terrain avec le service eau, environnement, forêts – octobre 2018

- (20aine de participants)

Gestion administrative et financière

Budget 2018 : 17 809,50€ (34,5 jours)



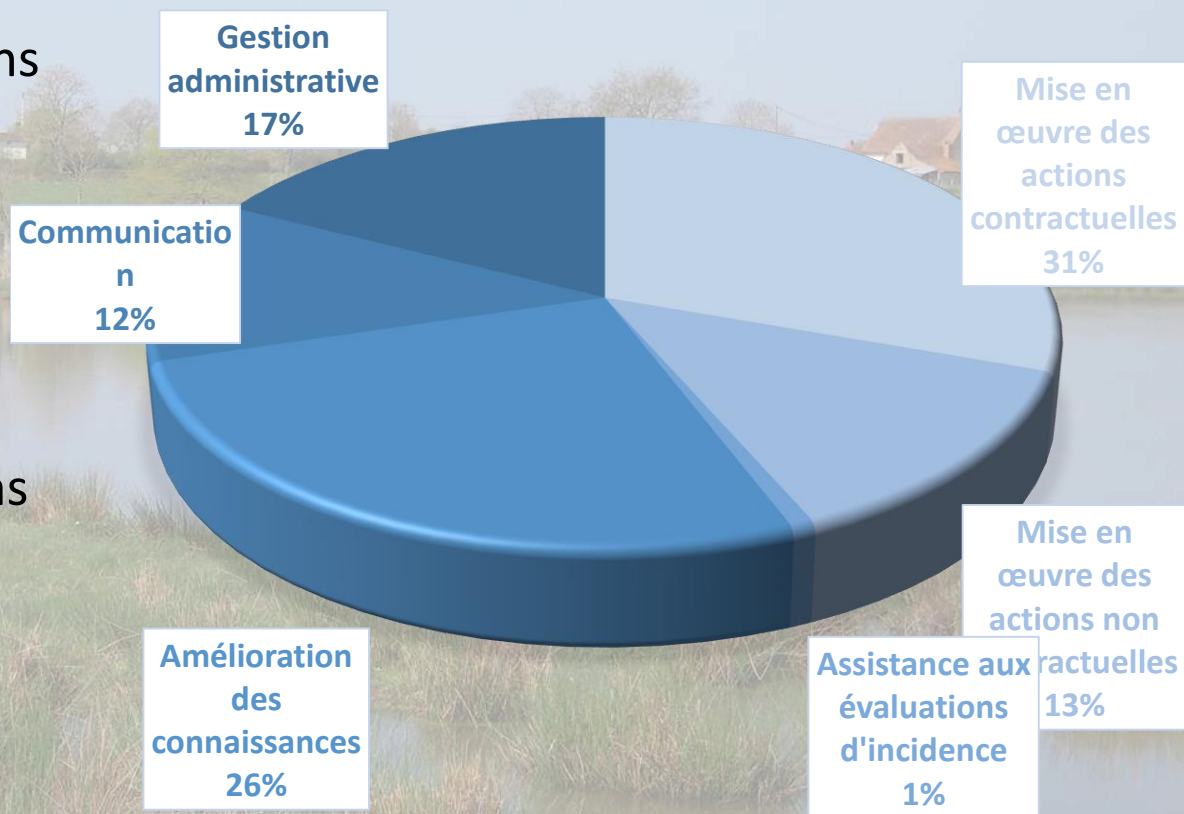
A scenic landscape featuring a calm pond in the foreground, surrounded by green grass and reeds. In the background, there are several trees and a few houses with red roofs under a clear blue sky. The text is overlaid on the center of the image.

Présentation du programme
prévisionnel 2019

Les grandes lignes de l'animation 2019

- = mise en œuvre de la contractualisation
- = mise en œuvre des actions non contractuelles
- = Amélioration des connaissances
- = assistance aux évaluations d'incidence
- = communication
- = Gestion administrative

BUDGET 2019 : 17 809,50€



Mise en œuvre d'actions contractuelles

➤ Les contrats ni-ni

- Poursuite du travail avec la DDT pour vérifier le statut des étangs et contacter leurs propriétaires
- Collaboration avec Etangs Français de Sologne



Mise en œuvre d'actions non contractuelles

- Poursuite du projet ELEVE
- Le suivi des parcelles signées en charte et contrats
 - Deux visites/an pour repérer les nids et identifier l'espèce nicheuse



Amélioration des connaissances

➤ Recherche des rapaces de la Directive Oiseaux

- Recherche des zones de nidification des rapaces forestiers (hors parcelles contractualisées)



- Suivis des espèces inféodées aux milieux humides

Communication

➤ Sortie grand public



➤ Sensibilisation des scolaires



Merci de votre attention

